

RAMONVILLE SAINT-AGNE

le guide pratique de la commune





Intermarché SUPER

Ramonville Saint-Agne



**OUVERT DU LUNDI AU SAMEDI
9H - 20H**

**DIMANCHE MATIN
9H - 12H30**



Intermarché
SUPER
LOCATION



leDRIVE
Intermarché

TOUS UNIS CONTRE LA VIE CHÈRE



**SUSHI
DAILY**



La Passion du Fait-Maison



Venez découvrir votre
**KIOSQUE
SUSHI DAILY**



**1, rue Louis Braille
31520 Ramonville Saint-Agne
05 61 75 81 81**



ÉDITO

Cher-ère-s Ramonvillois-es,

Nouvelle rentrée, nouveau départ, nouvelle formule ! La commune de Ramonville Saint-Agne vous propose avec ce guide pratique un bref tour d'horizon de ce qui se fait sur le territoire. Certains connaissent peut-être déjà, les plus anciens, et d'autres pas encore, ceux qui nous ont rejoint depuis peu.

Ce guide est l'aboutissement d'une réelle volonté de rapprocher chaque Ramonvillois-e des informations pratiques indispensables pour évoluer sur la commune de façon qualitative.

Ce guide recense les lieux et moments de vie où nous pouvons nous rencontrer, toutes et tous, commerçants, services administratifs, élus, instances de participation, etc.

En somme, tous ces endroits et moments où nous faisons communauté et où Ramonville prend tout son sens.

J'adresse mes plus chaleureuses salutations à celles et ceux qui contribuent à améliorer l'offre de services sur le territoire, et je réitère, à cette occasion auprès de tous, la volonté que nous avons de façonner une commune tournée vers ses citoyens et leur bien-être.

Bonne lecture.

Christophe Lubac
Maire de Ramonville Saint-Agne



Xavier ZANCHI

Expert-Comptable

xavier.zanchi@alto-conseil.com / contact@alto-conseil.com

Expertise-Comptable - Gestion de Patrimoine - Conseil en immobilier

ALTO AUDIT ET CONSEIL

Artisans - Commerçants - Particuliers - Professions libérales

78 Avenue Tolosane - 31520 Ramonville Saint-Agne

www.alto-conseil.com

05 61 73 58 67

BANQUE - ASSURANCE - TÉLÉPHONIE MOBILE



**REJOINDRE
UNE BANQUE DIFFÉRENTE,
3 A CHANGE TOUT.**

— Crédit  Mutuel —
RAMONVILLE ST AGNE

65, Avenue Tolosane - 31520 Ramonville St Agne

Tél : 05 34 42 63 40

Email : 02225@creditmutuel.fr

SOMMAIRE

Édito..... 1

Vos élu-es..... 4

À Ramonville 9

- Présentation de la commune..... 9

- Les grands événements de

la commune12

- Démocratie participative13

- Transition écologique et santé

environnementale17

À votre service19

Éducation, jeunesse21

- Petite enfance (0-3 ans)21

- Enfance (3-11 ans)22

- Écoles22

- Jeunesse (11-17 ans)23

Culture25

- Médiathèque25

- École des enseignements artistiques

de Ramonville Maguy Pradal

(Émear)25

- Le Kiwi27

- Cinéma27

Sport 28

- Piscine municipale Alex Jany..... 28

- Installations sportives..... 28

Social31

Cadre de vie33

- Parc et ferme de Cinquante33

- Parc et château de Soule.....33

- Sentier des senteurs et des

couleurs33

- Parc des Crêtes.....33

- Squares et aires de jeux.....35

- Chemins de randonnées35

- Pigeonnier de la Comtesse.....35

- Pont de Mange-Pommes.....35

- Canal du Midi35

- Ports technique et de plaisance...35

Transports et stationnement37

- Bus et métro Tisséo37

- Cars départementaux

et régionaux.....37

- Navette municipale Ram'Way.....37

- Zones bleues37

- Écomobilités37

Vie pratique 38

- Marché de plein vent..... 38

- Règles de voisinage.....39

- Gestion des déchets 39

- Numéros utiles.....41

- Sicoval.....42

M E C A N I Q U E
P N E U M A T I Q U E S
E T H A N O L

LE GARAGE TOULOUSAIN

Rue Edouard Branly, 31520 Ramonville-Saint-Agne
contact@legaragetoulousain.fr
05 32 78 39 99



**CARRELAGE SOL ET MURAL
INTÉRIEUR & EXTÉRIEUR**

Arrivage permanent et destockage
de carrelages Italiens au meilleur prix

07 69 67 88 59

79 chemin de Mangepomme
31520 Ramonville Saint-Agne

VOS ÉLU·ES

GRUPE MAJORITAIRE RAMONVILLE POUR TOUS

MAIRE ET ADJOINTS



Christophe LUBAC

Maire de Ramonville

Vice-président du Sicoval
Transports, déplacements et
mobilités actives
Conseiller départemental
canton Toulouse XI



Marie-Pierre DOSTE

1^{ère} adjointe

Éducation, enfance et
jeunesse. Vice-présidente du
Sicoval Politiques éducatives
et enfance



Pablo ARCE

2^e adjoint

Administration générale,
finances et ressources
humaines



Marie-Pierre GLEIZES

3^e adjointe

Démocratie ouverte,
conseils de quartiers et
communication



Bernard PASSERIEU

4^e adjoint

Aménagement du territoire
et services techniques



Céline CIERLAK-SINDOU

5^e adjointe

Santé publique, santé
environnementale et qualité
alimentaire



Alain CARRAL

6^e adjoint

Transition écologique,
stratégie zéro carbone et
relations internationales



Véronique BLANSTIER

7^e adjointe

Cohésion sociale, solidarités
et dépendance



Christophe ROUSSILLON

8^e adjoint

Animations locales, sportives
et associatives



Claude GRIET

9^e adjointe

Culture

CONSEILLERS MUNICIPAUX



Pierre-Yves SCHANEN
Délegué

Participation citoyenne et dispositifs consultatifs



Divine NSIMBA
Déleguée

Mobilité durable et transports



Laurent SANCHOU
Délegué

Tranquillité publique, mémoire et anciens combattants



Christine AROD
Déleguée

Conseil de la vie associative et relations inter-associatives



Georges BRONDINO
Délegué

Cadre de vie, entretien et sécurité des bâtiments communaux



Estelle CROS
Déleguée

Prévention et lutte contre les exclusions et handicap



Pascale MATON
Déleguée

Prospective urbaine, numérique et système d'information



Camille DEGLAND
Missionné
Conseil des jeunes



Karim BAAZIZI
Missionné
Événements et festivités



Marie-Laurence BIGARD
Missionnée
Enseignements et ouverture artistiques



Hugues CASSE
Missionné
Processus des budgets participatifs



Rosi DABERNAT
Missionnée
Égalité des droits, laïcité, lutte contre les discriminations et égalité femme-homme



Philippe PIQUÉ
Missionné
Économie Sociale et Solidaire, tourisme, artisanat et commerces

Permanences des élu·es :
sur rendez-vous au 05 61 75 21 00 ou
secretariat.cabinet@mairie-ramonville.fr

LE SOLSTICE



RAMONVILLE SAINT-AGNE

ET SI VOUS DEVENIEZ PROPRIÉTAIRE DANS UNE RÉSIDENCE À ÉNERGIE POSITIVE ?

La résidence « Le Solstice » produit plus d'énergie électrique qu'elle n'en consomme grâce aux panneaux solaires photovoltaïques installés sur ses toits.

Avec GreenCity Immobilier, vous participez à la réduction des émissions de gaz à effet de serre et vous faites des économies d'énergie tout en bénéficiant de charges de copropriété réduites. Pour découvrir tous les avantages du « Solstice », contactez nos conseillers.



APPARTEMENTS DU T3 AU T5

0 805 258 805

Service & appel
gratuits

GREENCITY
IMMOBILIER

NOUS AVONS TANT À CONSTRUIRE

CONSEILLERS MUNICIPAUX D'OPPOSITION

7

RAMONVILLE ET VOUS



Sylvie BROT



Jürgen KNODLSEDER



Marie-Annick VASSAL



Denis LAPEYRE

ÉLUE NON INSCRITE



Françoise MARY

ENSEMBLE, UN NOUVEL ÉLAN



Henri AREVALO



Jean-Luc PALÉVODY



Karin PERES



Jean-Marc DENJEAN



Laure TACHOIRES



Vente & Location

Réparation & Expertise

Accord & Concert



**pianos
parisot**

Plus qu'un métier, une passion

Retrouvez-nous :

05 61 53 99 16

contact@pianosparisot.com

8 avenue du 8 mai 1945

31520 Ramonville Saint-Agne



Vente & Location & Service concert

**Pianos acoustiques &
numériques neufs ou occasions**

- Certifié Premium Yamaha
- Concessionnaire Steinway
- C. Bechstein
- W. Hoffmann
- Steingraeber & Söhne
- Roland

Ils nous font confiance :

- Les Grands Interprètes
- Orchestre National du Capitole de Toulouse
- Conservatoires et Ecoles de Musique de la région
- Théâtre du Capitole
- Piano aux Jacobins
- Jazz sur son 31
- Jazz In Marciac
- Rio Loco
- Festival du Comminges
- Festival Toulouse d'été
- Les Victoires de la Musique

À RAMONVILLE

PRÉSENTATION DE LA COMMUNE

Située au sud-est de Toulouse, au sein de la communauté d'agglomération du Sicoval, Ramonville Saint-Agne est aujourd'hui la 9^e commune la plus peuplée de Haute-Garonne, avec près de 15 000 habitant-es. Sa croissance démographique, une des plus importantes de l'aire urbaine, est la marque d'une attractivité confirmée.

Traversée par le canal du Midi, inscrit au patrimoine mondial de l'Unesco, elle jouit d'un environnement naturel avantageux. Outre ses deux structures d'accueil fluviales, le port de plaisance de Port Sud et le port d'escale technique, la ville dispose d'espaces verts recouvrant près de 15 % de son territoire labellisés Zéro Phyto et dédiés à la détente et aux activités de loisirs.

Ramonville met à disposition de ses habitant-es et de ses visiteurs de très nombreux équipements qui contribuent à sa vitalité culturelle, associative et sportive et dont les temps forts sont désormais sa marque de fabrique.

Le parc technologique du Canal accueille aujourd'hui 250 établissements, parmi lesquels des entreprises spécialisées dans le spatial et les satellites et des centres de formations, etc. Son extension de 27 ha, en cours d'étude, accueillera des activités tertiaires et artisanales, des entreprises d'économie sociale et solidaire et de nouveaux services aux entreprises et aux salarié-es.





À RAMONVILLE, 1 AV. TOLOSANE



Une résidence

À ÉNERGIE POSITIVE

Maisons et appartements

EN PLEINE NATURE

Surfaces moyennes

EXCEPTIONNELLES T2 51M², T3 68M²

Pour devenir **PROPRIÉTAIRE** exigez

LE MEILLEUR DE L'IMMOBILIER NEUF

**Contactez-nous
dès maintenant !**

0 800 124 124

Service & appel
gratuits

www.vinci-immobilier.com



LES GRANDS ÉVÉNEMENTS DE LA COMMUNE

Mars

- Les Extras, festival pour le jeune public proposant spectacles, ateliers, des lectures et animations pour les enfants et leurs familles.

Avril

- Carnaval, organisé par le comité des fêtes.

Juin

- Fête de la musique, un temps fort qui célèbre le solstice d'été tout en musique.
- Fête des Arts, événement culturel avec des représentations, des concerts et des expositions.

- Feu de la Saint-Jean, organisé par l'association Ferme de Cinquante, célèbre l'arrivée de l'été.

Juillet

- Fête du sport, grand rassemblement sportif proposant un rallye avec des épreuves ludiques pour toute la famille.
- Convivencia, festival navigant sur le canal du Midi organisé par l'association Convivencia avec une programmation « musiques du monde » depuis le pont d'une péniche.
- Fête citoyenne le 14 juillet avec feu d'artifice.

Septembre

- Forum des associations pour découvrir le tissu associatif de la commune.
- Festival de théâtre de rue, organisé par Arto depuis 1987 et fréquenté par plus de 30 000 personnes chaque année.

Octobre

- Fête de la Nature, organisée par l'association Ferme de Cinquante pour découvrir et s'initier à la nature et à l'environnement.

Décembre

- La ronde de Ramonville, organisée par l'Athletics Coaching Club, une course de 10 km dans Ramonville, qui rassemble chaque année plus de 1200 personnes.
- Repas des aînés, un moment de fête pour les seniors de plus de 65 ans.





De nombreuses instances participatives existent à Ramonville pour permettre à chacun-e d'agir et de construire des projets pour la commune.

L'Assemblée Citoyenne

Composée de 36 membres, l'assemblée citoyenne est née en mars 2021 pour réfléchir et agir avec et pour la commune afin de bâtir une ville plus proche des besoins de ses habitant-es.

Objectifs

- Construire avec la municipalité les grands projets de la commune.
- Proposer des projets au conseil municipal.
- Évaluer la politique de la ville au quotidien.

Contact

Mission démocratie participative
06 72 56 94 29
democratie.participative@mairie-ramonville.fr

Le groupe citoyen pour le climat

Créé en février 2022, il est composé de 18 citoyen-nes de 18 ans et plus, répartis en parité égale, tirés au sort, afin de favoriser la participation de citoyen-es habituellement peu engagé-es dans la vie locale.

Objectifs

- Faire participer un groupe d'habitant-es à la réalisation et au suivi des projets de la collectivité sur la transition écologique et la santé environnementale.
- Aboutir à des actions concrètes en lien avec les élu-es et les services référents.

Contact

Mission Développement Durable et Biodiversité Environnement
07 50 65 83 24
pauline.fabre@mairie-ramonville.fr



L'humain au cœur de l'habitat

groupedeschalets.com
leschaletsaccession.com



- LOCATION
- LOCATION-ACCESSION
- BAIL RÉEL SOLIDAIRE
- HABITAT PARTICIPATIF
- AMÉNAGEMENT
- GESTION LOCATIVE-SYNDIC
- LOTS À BATIR



ENTREPRISE MAS PLOMBIER CHAUFFAGISTE

Depuis 33 ans à votre service sur Ramonville

PLOMBERIE / SALLE DE BAIN

- Création de salle de bain • Dépannage plomberie • Recherche de fuites • Débouchage canalisations
- Remplacement robinet • Remplacement WC

CHAUFFAGE / ENERGIES RENOUVELABLES

- Dépannage chaudières • Entretien chaudières • Remplacement chauffe-eau
- Réfection circuit chauffage • Installation solaires

Remplacement tous systèmes de chauffage. Solutions de remplacement de chaudières fioul par bois, pac et gaz

contact@mas.fr ☎ 05 61 75 16 89 www.mas.fr
18, chemin de Pecettes - 31520 RAMONVILLE ST-AGNE



RGE



*C'est grâce à la participation des annonceurs que ce guide vous est offert.
Ne manquez pas de les consulter, ils vous réserveront le meilleur accueil.*

Les Conseils de Quartier

Créés en 2006, les conseils de quartier, composés de citoyen-nes souhaitant s'impliquer dans les projets de leur quartier, recouvrent trois zones géographiques : le quartier du Canal, le quartier de la Plaine et le quartier des Coteaux.

Objectifs

- Favoriser une citoyenneté active des habitant-es.
- Établir un contact direct et régulier entre les élu-es et les habitant-es, en faisant émerger des projets.
- Accompagner et favoriser l'émergence des projets pour le budget participatif.

Contact

05 71 75 21 00

conseil.coteaux@mairie-ramonville.fr

conseil.plaine@mairie-ramonville.fr

conseil.canal@mairie-ramonville.fr

La commission communale d'accessibilité

Créée en 2006, elle est composée de représentant-es de la commune et du Sicoval, d'associations d'usagers et d'associations représentant les personnes en situations de handicap et les personnes âgées.

Objectif

Améliorer le quotidien des personnes en situation de handicap en apportant sa contribution sur l'accessibilité du cadre bâti existant, de la voirie, des espaces publics, des transports et des nouveaux projets.

Le Conseil des Jeunes (CoJ)

Créé en 2005, le CoJ a été réactivé en 2021. Il est composé de jeunes de 10 à 14 ans rassemblés pour travailler de façon volontaire, sur les sujets qui intéressent les jeunes Ramonillois-es.

Objectifs

- Faire l'expérience d'une participation citoyenne active.
- Donner son avis sur les grands projets de la ville.
- Faire émerger des projets adaptés aux attentes des jeunes.
- Représenter les jeunes de la commune.

Contact

Pôle éducation, enfance, jeunesse et qualité alimentaire

05 61 00 31 42

conseil.jeunes@mairie-ramonville.fr

Contact

Pôle Aménagement et développement du territoire

05 61 75 21 25

Le conseil de la vie associative (CDVA)

Il sera créé courant 2022 et jouera un rôle d'interface entre la mairie et les associations.

Objectif

- Développer les échanges et la transversalité inter-associative en vue de créer de nouvelles dynamiques et de favoriser la mutualisation.

Contact

Pôle Animations locales,
sportives et associatives

05 61 75 21 49

animations.locales@mairie-ramonville.fr



TRANSITION ÉCOLOGIQUE ET SANTÉ ENVIRONNEMENTALE

La commune est engagée depuis 2009 dans une stratégie de développement durable qui vise à défendre un développement équitable, écologique et social sur son territoire.

Un groupe citoyen pour le climat a été créé en 2022 pour porter des actions, en lien avec la municipalité (lire p.11).

J'AGIS...

Sur mon environnement



- **Je composte** mes déchets.
- **Je jardine** sans produits phytosanitaires : www.jardiner-autrement.fr
- **J'installe** des nichoirs à oiseau ou des abris à insectes.
- **Je réduis** ma consommation d'eau.
- **Je m'informe** auprès de Soleval (agence de l'énergie du Sicoval) pour des questions liées à l'efficacité énergétique et à la protection de l'environnement.



Sur ma santé

- **J'aère** mon intérieur quatre fois par jour, pendant 15 min.
- **Je privilégie** les produits d'entretien bruts non toxiques.
- **Je consulte** le site de l'Ademe pour retrouver des infos et astuces sur les produits d'entretien.
- **J'achète** des produits labellisés.
- **Je profite** des installations sportives et du canal du Midi.

Sur mon alimentation



- **J'utilise** les circuits-courts (marché de plein vent, commerçant-es).
- **Je m'abonne** à l'Amap ou au groupement d'achat.
- **Je consulte** le guide circuit-court du Sicoval.

Sur mes déplacements



- **Je me renseigne** sur les nombreux services proposés par la station V à Labège.
 - **Je me déplace** à pied ou à vélo.
 - **J'utilise** les transports en commun.
 - **J'utilise** Géovélo (www.geovelo.fr), une application de guidage pour cyclistes.
- Des aides publiques ou privées existent pour l'achat d'un vélo.

Sur mes achats



- **J'achète**, entretiens, répare (au Café bricol' ou au F@b'Riquet) mon objet abîmé, le recycle ou le revends.
- **Je privilégie** les produits en vrac de produits locaux et de saison.
- **J'apporte** mes produits dangereux à la déchèterie.



Pizzeria Di Parma

Pizzas Artisanales

Vente à emporter
et sur place

10 Rue Federico Garcia Lorca
31520 Ramonville St-Agne

05 61 73 88 96

Ouvert du mercredi ausamedi
de 12h à 14h et de 19h à 22h

Pour les ventes à emporter,
passage de commande à partir
de 11h pour le midi et 18h pour le soir



À VOTRE SERVICE

SERVICES MUNICIPAUX

Guichet unique

Pl. Charles-de-Gaulle
05 61 75 21 21
population@mairie-ramonville.fr

Horaires d'accueil du public :
Lundi, mercredi, jeudi et vendredi de 8h30 à 12h15 et de 13h30 à 17h30.

Mardi de 10h à 12h15 et de 13h30 à 17h30
Permanences les samedis matin deux fois par mois (dates sur www.ramonville.fr).

Espace famille

Accessible 24h/24 et 7j/7, l'espace Famille offre la possibilité aux familles de réaliser, sans se déplacer, certaines démarches concernant la vie scolaire, l'accueil périscolaire (Alaé) et la restauration scolaire.

Connectez-vous au site www.ramonville.fr et cliquez sur le bouton « Espace Famille » pour accéder à la page d'accueil du portail.

Espace citoyen

Plate-forme de téléservices qui permet d'adresser différents types de demandes à la mairie et d'effectuer des démarches directement en ligne, 24h/24 et 7j/7, depuis le site www.ramonville.fr



Cabinet du Maire

Secrétariat 05 61 75 21 00
Direction de la communication
05 61 75 21 20

Police municipale

Annexe 1 derrière mairie principale
(pl. Charles-de-Gaulle)
05 61 75 21 22
Accueil du lundi au vendredi de 9h30 à 12h15.


Pôle aménagement et développement du territoire

05 61 75 21 25

>> *Retrouvez les autres services
au fil des pages.*

Pôle communication

Retrouvez toute l'actualité de la commune de Ramonville, sur :

 *Le Vivre à Ramonville (VàR!) tous les deux mois en boîtes aux lettres et sur le site Internet*

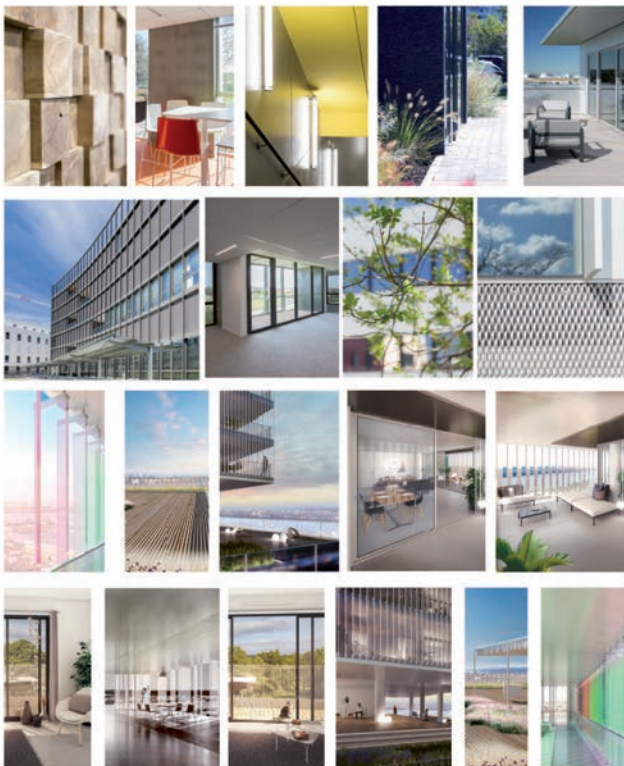
 www.ramonville.fr

 Mairie de Ramonville

 @VilleRamonville

 VilleRamonville

CARLE



Construire est un acte responsable

T : 05 61 200 557
www.groupe-carle.com
www.carle-habitat.fr



ÉDUCATION, JEUNESSE

PETITE ENFANCE (0-3 ans)

Crèches

Crèche familiale

10, chemin Pouciquot
05 61 73 50 50
crechefamiliale.ramonville@sicoval.fr

Crèche P'tits Mousses

Rue Irène Joliot-Curie
05 61 75 00 87
creche.ptitsmousses@sicoval.fr

Mini crèche

Place Charles-de-Gaulle
05 61 75 81 32
minicreche.ramonville@sicoval.fr

Crèche Françoise-Dolto

1, mail F.-Dolto - écoquartier du Midi
05 62 72 06 32
creche.francoisedolto@sicoval.fr

Crèche Firmin-Marbeau

2, allée Nicolas-de-Condorcet
05 81 76 24 30
creche.firminmarbeau@sicoval.fr

Crèche parentale Frimousses

Rond-point Salvador Allende
05 61 75 93 17

Crèche Ciboulette (privée)

11-13 avenue de l'Europe
07 68 87 95 32
salome.marceron@people-and-baby.com

Haltes garderies

Les Coccinelles

10 chemin Pouciquot
05 61 73 00 25

Salvador Allende

Rond-point Salvador Allende
05 61 73 46 96

Relais petite enfance

Espace d'information, d'animation, d'accompagnement et d'échanges.

Permanences tous les jours.
10 chemin Pouciquot
06 49 86 13 13
rpe.nord@sicoval.fr

Lieu d'accueil enfants-parents

Espace d'éveil, d'échange et de partage pour les enfants de 0 à 6 ans et leurs parents.

Deux mercredis par mois de 15h à 18h à Ramonville.

Halte-garderie Salvador Allende
07 89 20 67 61
laep@sicoval.fr

Petite enfance

10 chemin Pouciquot
07 89 20 68 34
*Accueil du lundi au vendredi de 8h30 à 12h30.
Permanences téléphoniques du lundi au
vendredi : 9h à 17h.*
petite-enfance.nord@sicoval.fr

ENFANCE (3-11 ans)

Accueils de loisirs

Accueil de loisirs associés aux écoles (ALAE)

Accueil des enfants toute la semaine sur les temps périscolaires : 7h45 à 9h, 12h à 14h et 16h30 à 18h15.

05 61 00 31 42
education.jeunesse@mairie-ramonville.fr

Accueil de loisirs sans hébergement (ALSH)

Accueil des enfants le mercredi après-midi et durant les vacances scolaires.
07 85 95 46 10
alsh.ramonville@sicoval.fr

ÉCOLES

Groupe scolaire Angela Davis

Allée Georges Pompidou

Maternelle :

05 61 73 04 00
ce.0311119y@ac-toulouse.fr

Élémentaire :

05 34 42 19 91
ce0312906r@ac-toulouse.fr

Groupe scolaire Gabriel-Sajus

15-17 rue des hirondelles

Maternelle :

05 61 73 37 33
ce.0311392v@ac-toulouse.fr

Élémentaire :

05 61 73 37 72

ce.0311426g@ac-toulouse.fr

Groupe scolaire Jean-Jaurès**Maternelle :**

Place Marnac

05 61 13 33 10

ce.0312908t@ac-toulouse.fr

Élémentaire :

Place Charles-de-Gaulle (derrière mairie)

05 61 73 01 84

ce.0310775z@ac-toulouse.fr

Groupe scolaire Pierre-Mendès**France****Maternelle :**

Mail Georges Brassens

05 61 75 97 47

ce.0312038x@ac-toulouse.fr

Élémentaire :

7 avenue Emile Zola

05 61 75 67 07

ce.0312035u@ac-toulouse.fr

Groupe scolaire Saint-Exupéry**Maternelle :**

Rue du Salas

05 61 73 03 43

ce.0311684m@ac-toulouse.fr

Élémentaire :

Rue de l'Ancienne Batterie

05 61 73 45 01

ce.0311627a@ac-toulouse.fr

Espace Famille, voir page 17.**Restauration**

Rue des rouges-gorges

05 61 73 06 18

restauration@mairie-ramonville.fr

**Pôle éducation enfance jeunesse
et qualité alimentaire**

Place Charles-de-Gaulle

05 61 00 31 42

education.jeunesse@mairie-ramonville.fr

JEUNESSE (11-17 ans)**Accueils de loisirs**

Accueil de loisirs associé au collège (ALAC)

*Accueil des jeunes entre 12h15 et 14h15
au collège A. Malraux.***Aquoiboniste (espace jeunes 11-17 ans)**

Annexe 2, place Jean Jaurès

05 62 24 28 30

07 85 95 46 26

alsh.ados.ramonville@sicoval.fr

Collège André Malraux

Avenue de Karben

05 62 88 13 50

0311633g@ac-toulouse.fr

Point Information Jeunesse (PIJ)

05 61 75 10 04

information.jeunesse@sicoval.fr



CULTURE

MÉDIATHÈQUE SIMONE-DE-BEAUVOIR

La médiathèque propose des animations régulières et de proximité, des expositions, des rencontres et des discussions animées.

Pl. Jean Jaurès

05 61 73 51 56

mediatheque@mairie-ramonville.fr

Accueil du public : mardi et vendredi de 15h à 18h30, mercredi de 10h à 18h30, samedi de 10h à 17h.



ÉCOLE DES ENSEIGNEMENTS ARTISTIQUES DE RAMONVILLE MAGUY PRADAL (ÉMEAR)

L'Émear dispense un enseignement de cinq disciplines : théâtre, danse, musique, arts plastiques et cirque.

Château de Soule – 2 allée Nicolas-de-Condorcet

05 34 40 02 03

emear@mairie-ramonville.fr

Accueil du public : Lundi au jeudi de 10h à 12h30 et de 14h à 17h30.





Le Bikini
IN BIKINI DURA ROCK
www.lebikini.com

PARTÉDIS

CHAUFFAGE SANITAIRE

rue E. BRANLY ZA RAMONVILLE

Horaires d'ouverture :
du lundi au vendredi
de 7h30 à 12h et de 13h30 à 17h30
(16h le vendredi)

Tél. 05 61 73 33 01



M. PICCA et FILLE

40 ans d'expérience

STORES INTÉRIEURS et EXTÉRIEURS
RIDEAUX TISSUS NON FEU

LE STORISTE DE LA VALLÉE DE L'HERS

11, rue des Frères Lumière - ZA Nord
31520 Ramonville Saint-Agne

Tél. 05 61 75 60 60

Fax 05 61 73 80 75

KING

FERMETURES

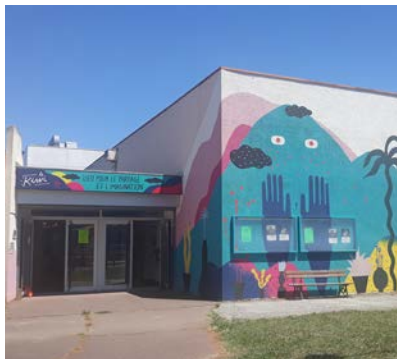
Rideaux Métalliques - Portails
Menuiseries - Stores (INT/EXT)
Volets Roulants - Portes Sectionnelles

06 71 17 78 01

mgv31@hotmail.fr

www.king-fermetures.fr

219 Chemin de Guiraudine
31660 BESSIÈRES



LE KIWI

Le Kiwi est une aventure collective au service de la création et des initiatives citoyennes. Il accueille des événements artistiques, associatifs et culturels et des moments de convivialité.

Pl. Jean Jaurès

05 61 73 00 48

bienvenuekiwi@gmail.com

Accueil du public :

Mardi, jeudi, vendredi de 13h à 18h.

Mercredi de 10h à 12h et de 13h à 19h.

Ouverture vacances :

consulter www.kiwiramonville-arto.fr

CINÉMA

Le cinéma l'Autan est géré et animé par l'association Ramonville Ciné et propose un large panel de films (dont en Version pour Sourds et Malentendants (VSM) et en audiodescription pour le public handicapé visuel).

www.lautan.cine.allocine.fr

Horaires et programmation : 05 61 73 64 64.

Séances tous les jours (sauf le jeudi).



SPORT

PISCINE MUNICIPALE ALEX JANY

Allée des sports
05 61 75 21 31

Accueil du public en période scolaire :

Lundi au vendredi de 12h à 14h.

Judi et vendredi de 16h à 18h30.

Samedi de 16h à 20h.

Dimanche de 10h à 13h et de 14h à 16h.

*Autres horaires à consulter
sur www.ramonville.fr*

Chaque année, la piscine municipale propose des animations et des stages de natation.



INSTALLATIONS SPORTIVES

Boulodrome / salle polyvalente

Chemin des Sables

Complexe Léon Blum

Avenue de Karben

Terrain d'honneur, terrains de football (Karben et Déviation), deux stades de rugby J.C. Mourlan.

Dojo Cathy Arnaud

Complexe sportif Léon Blum – Avenue de Karben

05 61 73 48 00

Gymnase Karben

Avenue de Karben

Gymnase Léo Lagrange

Avenue Émile Zola

Halle polyvalente

Complexe sportif Léon Blum – Chemin des Sables

Escrime : 05 61 73 40 54

Tennis : 05 61 75 63 13

Tennis de table : 05 61 73 42 21

Salle annexe (arts martiaux)

Gymnase Léo Lagrange –
Avenue Émile Zola

Salle de gymnastique et escalade

Chemin des Sables



© G. Brondino

Boulodrome*

Pl. Jean Jaurès

City-stade Alex Morgan*

Allée des sports

Football, handball, basket-ball, volley-ball,
etc.

Parcours de santé*

Parc de Cinquante, chemin de
Mange-Pommes.

Piste d'athlétisme*

Allée des sports

05 61 75 21 31

**Accès libre du lundi au vendredi
de 12h à 14h.**

Skate-park*

Zone de loisirs, ferme de Cinquante, pont
de Mange-Pommes.

Tables de ping-pong d'extérieur*

Esplanade de l'école primaire
St-Exupéry, mail Georges Brassens, allée
des Mimosas.

Terrains de basket de rue*

Zone de loisirs, ferme de Cinquante, pont
de Mange-Pommes, allée des Tourterelles.

Terrain déviation*

Complexe Léon Blum – Avenue de Karben

* En accès libre



SOCIAL

SOLIDARITÉ ET ACTION SOCIALE

Centre Communal d'Action Sociale (CCAS)

Pl. Marnac
05 61 75 21 28

Centre social d'animation couleurs et rencontres

Lieu d'animation tout public, espace parent-enfant, soutien aux initiatives des habitants, animations seniors.

18 pl. Marnac
05 61 75 40 03
centre.social@mairie-ramonville.fr

Point justice renforcé

Pl. Marnac
05 62 24 09 07

Chaque mois, des permanences juridiques sont assurées : avocats, notaires, huissiers de justice, conciliateurs de justice, médiateurs familiaux, défenseurs des droits et représentants de l'Agence d'information sur le logement (ADIL).

Maison des solidarités du conseil départemental

Pl. Marnac
05 61 73 17 34

Un personnel compétent à votre écoute en matière d'assistantes sociales, de protection maternelle et infantile, de protection de l'enfance et d'allocation personnalisée d'autonomie (APA).

Ehpad les Fontenelles

6 av. Germaine Tillion
05 34 40 99 00
accueil@ehpadlesfontenelles.com
ehpadlesfontenelles.wordpress.com

Résidence autonomie

Francis-Barousse

83 ter, av. Tolosane
05 62 88 73 10
residence.autonomie@mairie-ramonville.fr

A.S.É.I.

4 av. de l'Europe
05 62 19 30 30
asei.siegesocial@asei.asso.fr
www.asei.asso.fr





CADRE DE VIE

PARC ET FERME DE CINQUANTE

Accessible par le chemin de Mange-Pommes. Véritable poumon vert au cœur de la commune aménagé pour la détente et les activités de loisirs. Le parc comprend des aires de jeux et de pique-nique, une ferme pédagogique, un parcours sportif et un skatepark.

PARC ET CHÂTEAU DE SOULE

Accessible par l'avenue de Suisse, par l'allée Nicolas-de-Conдорcet et par l'avenue de l'Aéropostale.

Ouvert au public :

Du 15 novembre au 14 avril de 7h30 à 18h30.

Du 15 avril au 14 novembre de 7h30 à 21h.

SENTIER DES SENTEURS ET DES COULEURS

Accessible par la rue Rosa Parks. Découvrez les 80 variétés végétales aromatiques ou vivement colorées qui ornent le jardin.
www.rando-plaisirs.fr

PARC DES CRÊTES

Accessible par l'allée de Montcalm. Zone verte sauvage située sur les coteaux de Ramonville, une partie accueille des jardins partagés et des agrès de sport.



SQUARES ET AIRES DE JEUX

- Square Jean-Ferrat, rue de l'Église - av. Tolosane
- Square de la Paix, av. de l'Occitanie, à proximité du pont Zuera
- Square Marguerite Duras, pl. Marnac - rue des Sanguinettes
- Square Camille Claudel, rue du Bac, passage Camille Claudel
- Les aires de jeux sont à retrouver sur le site ramonville.fr

CHEMINS DE RANDONNÉES

340 kms de sentiers de promenades et de randonnées sont aménagés et balisés sur le territoire du sud-est toulousain.
www.sicoval.fr

PIGEONNIER DE LA COMTESSE

6-8 rue des Pastourelles
Daté par les Monuments historiques du 16^e ou 17^e siècle, le pigeonnier est muni d'un colombier et de corniches. Appartenu à l'épouse du conte de Pailhès jusqu'à la Révolution et devenue veuve, la comtesse laissa son titre de noblesse comme trace de propriété du pigeonnier.

PONT DE MANGE-POMMES

Aussi appelé pont du Madron, il est un ouvrage construit en pierres et briques sur le Canal Royal au 17^e siècle, puis remanié au 19^e siècle.

CANAL DU MIDI

Inscrit au Patrimoine Mondial de l'Humanité en 1996, l'ouvrage de Pierre-Paul Riquet offre des balades en péniche, en vélo ou à pied.

PORTS TECHNIQUE ET DE PLAISANCE

Port de plaisance Port-Sud

Rue Federico Garcia-Lorca
05 61 75 07 64
port.sud@mairie-ramonville.fr

Port technique

6 rue Hermès, parc technologique du Canal
05 62 88 32 89
port.technique@mairie-ramonville.fr





TRANSPORTS ET STATIONNEMENT

37

BUS ET MÉTRO TISSÉO

Ramonville est le terminus de la ligne B du métro. Elle est desservie au départ du métro par 7 lignes de bus et le service Noctambus.

www.tisseo.fr

CARS DÉPARTEMENTAUX ET RÉGIONAUX

La commune de Ramonville est desservie par les cars Arc-en-ciel du conseil départemental de la Haute-Garonne et par les cars régionaux de la région Occitanie.

www.haute-garonne.fr et

www.lio.laregion.fr

NAVETTE MUNICIPALE Ram'Way

Elle dessert 23 arrêts sur le territoire communal du lundi au vendredi, en période scolaire.

Elle est gratuite et accessible aux personnes à mobilité réduite.

Pour tout complément d'information :
05 61 75 21 21
population@mairie-ramonville.fr

ZONES BLEUES

Les zones bleues facilitent l'accès aux services et commerces de proximité tout en favorisant la rotation des véhicules. Elles sont gratuites et limitées à un stationnement d'1h30. 220 places de parking sont en zones bleues.

Du lundi au vendredi de 8h30 à 12h30 et de 14h à 19h et le samedi de 8h30 à 12h30.

ÉCOMOBILITÉS

Le service d'**autopartage** permet d'accéder à une voiture en libre-service 24h/24 et 7j/7 dans les stations Citiz : le long de la bouche du métro à la sortie de l'éco-quartier du Midi et place Marnac près de l'école Jean Jaurès.

Des **bornes de recharge pour voitures électriques** sont accessibles 24h/24 et 7j/7 au parking Jean Jaurès (allée Georges-Pompidou) et au parking du métro de Ramonville.

Une **aire de covoiturage** est située en limite nord du parc relais du métro à Ramonville.

VIE PRATIQUE

MARCHÉ DE PLEIN VENT

Les commerçants du marché de plein vent vous accueillent les mercredis et samedis matin, avenue d'Occitanie, de 8h à 13h30.

Le stationnement est interdit sur l'avenue de l'Occitanie les jours de marché de 6h à 14h30.

Il est possible de stationner dans les alentours : rue des Berges, rue des Pastourelles, rue des Sylphes et place Marnac.

Contact
Régisseur/Placier
05 61 75 21 16



RÈGLES DE VOISINAGE

En raison de leur intensité sonore pouvant gêner le voisinage, le bricolage et le jardinage sont des activités réglementées. Le non-respect de ces règles est passible d'une contravention de 68 €.

Horaires à respecter

- *la semaine de 8h30 à 12h et de 14h30 à 19h30*
- *le samedi de 9h à 12h et de 15h à 19h*
- *le dimanche et les jours fériés de 10h à 12h et 16h à 18h*

Les nuisances liées aux activités professionnelles sont interdites entre 20h et 7h ainsi que le dimanche et les jours fériés.

GESTION DES DÉCHETS

Le Sicoval assure la collecte des ordures ménagères (bac gris) et des emballages plastiques (bac jaune) sur Ramonville. Il propose des kits de compostage et la collecte des déchets verts (sous certaines conditions).

Plus d'info : sicoval.fr

Déchèterie

40 av. de Suisse
05 62 88 30 15

Horaires d'ouverture :

*Lundi, mardi, mercredi et vendredi de
9h30 à 12h et de 13h30 à 18h.*

Samedi et dimanche de 9h30 à 17h.

Fermée jeudi et jours fériés.

Points d'apport volontaire

La commune dispose de 9 bornes de collecte pour le textile et 30 points de collecte pour le verre.

Carte sur ramonville.fr

Fred

L'artisan

BOULANGER
PÂTISSIER

Nous vous accueillons de 6h00 à 20h00

baguettes • pains de campagne
pains spéciaux • pains bio • viennoiseries
pâtisseries • macarons • quiches
pizzas • sandwiches

www.fredartisan.com

1, avenue Germaine Tillion 31520 Ramonville St-Agne

05 61 25 92 11

TAXI

TAXI PHIL

Toutes distances, transports d'enfants

16 ave d'Occitanie
31520 Ramonville Saint-Agne



06 85 66 31 84



PHARMACIE DU PORT

Mme Laurence Martineau Maraval
Location et vente de matériel médical

Rond point Salvador Allende
31520 Ramonville Saint-Agne

Tél./Fax : 05 61 75 92 56



PHARMACIE DU PARC

63 avenue Tolosane
31520 Ramonville Saint-Agne

Tél. : 05 61 73 31 57

A votre image, un site internet
compatible Tablette et Smartphone

Reforcement optimal, nombre de pages illimité,
administration autonome, webdesign personnalisé*



* partir de 850 €



Tél. 05 61 21 15 72
contact@bucerep.com
www.bucerep.com

54 bis, rue Alsace-Lorraine - 31000 TOULOUSE

NUMÉROS UTILES

- Gendarmerie : **17**
- Pompiers : **18**
- Samu : **15**
- Allô docteur : **3966**
(Médecin de garde nuit, week-end et jours fériés - Prix d'un appel local à partir d'un fixe)
- Pharmacies de garde : **3237**
(Résogardes - Coût: 0,35 €/mn)
- Centre anti-poison : **05 61 77 74 47**
(urgences liées à une intoxication)
- Violence Femmes Info : **3919**
(plateforme d'écoute 24h/24 et 7j/7 - Gratuit et anonyme)
- Allô Enfance en danger : **119**
(gratuit - 24h/24 et 7j/7)
- N° d'urgence pour personnes sourdes et malentendantes : **114**
(gratuit - 24h/24 et 7j/7)
- N° Vert Urgence sécurité Gaz : **0 800 47 33 33**
(service et appel gratuits)

Opération Tranquillité Vacances

Organisée toute l'année sur la commune par la police municipale et les gendarmeries de Castanet et Ramonville, ce dispositif vise à assurer une surveillance des habitations par des patrouilles aléatoires à votre domicile 7 jours/7, nuit et jour, afin de dissuader les cambrioleurs potentiels.

Pour en bénéficier : formulaire sur service-public.fr, en mairie ou à la Gendarmerie, à compléter et à déposer à la police municipale ou à la Gendarmerie (service gratuit).



Ramonville fait partie de la communauté d'agglomération du Sicoval depuis 1996 qui regroupe aujourd'hui 36 communes du Sud-Est toulousain. Le Sicoval totalise 79 500 habitant-es, 33 200 emplois et 9 200 établissements.

Contact

110 rue Marco Polo
31670 Labège
05 62 24 02 02

Horaires :

Lundi au jeudi de 8h30 à 12h30 et de 14h à 18h.
Vendredi de 8h30 à 12h30 et de 14h à 17h.



Principaux domaines d'intervention

- Gestion des services à la personne : petite enfance (crèches, haltes-garderies), enfance jeunesse (centres de loisirs, espaces jeunes), personnes dépendantes (aide à domicile, portage de repas, services de soins infirmiers à domicile).
- Collecte, traitement et valorisation des déchets, distribution de l'eau potable, assainissement des eaux usées.
- Politique de la ville (point justice renforcé, sécurité et prévention de la délinquance) et cohésion sociale.
- Protection de l'environnement et du cadre de vie (gestion des espaces verts communautaires, du réseau de randonnées).
- Aménagement de l'espace communautaire (habitat), organisation des transports et des déplacements.
- Développement économique : création et aménagement de parcs d'activités, accompagnement vers l'emploi (Maison commune emploi formation), économie solidaire, développement rural.

Notes



Edité à l'initiative de la mairie de Ramonville, conçu et réalisé par les éditions Bucerep.
Directeur de Publication : Christophe Lubac - Comité de rédaction : Service Communication
Toute reproduction même partielle est strictement interdite.

Editions BUCEREP : 54 bis, rue Alsace-Lorraine BP 41435 - 31014 Toulouse Cedex 6

Tél. 05 61 21 15 72 / Fax 05 61 23 02 41

e.mail : contact@bucerep.com / <http://www.bucerep.com>

Dépôt légal : 3^e trimestre 2022



PEFC Ce papier est issu de forêts gérées durablement et de sources contrôlées (www.pefc-france.org)



Flashez ce code
pour consulter
le guide pratique de
Ramonville

ADRAR FORMATION

BIEN PLUS QU'UNE FORMATION !

2 RUE IRENE JOLIOT-CURIE ● PARC TECHNOLOGIQUE DU CANAL ● 31520 RAMONVILLE-SAINT-AGNE

05 62 19 20 80 ● adrarinfo@adrar-formation.com

Informatique & médias
Santé & social
Industrie & bâtiment
Carrières & emploi

LP PROMOTION

DEVENEZ PROPRIÉTAIRE À RAMONVILLE-SAINT-AGNE EN OSMOSE AVEC L'ENVIRONNEMENT...

Bâtiment à énergie positive
(label E+C- visant le niveau E4C1)

APPARTEMENTS DU T2 AU T5

Nous réinventer durablement au service de l'habitat.

0 805 804 803 Service gratuit + prix appel

Tout investissement locatif reste soumis à des risques propres ainsi qu'aux aléas du marché immobilier, susceptibles de remettre en cause l'équilibre économique de l'opération. Le non-respect des engagements de location entraîne la perte du bénéfice des incitations fiscales. Service communication et marketing Groupe LP Promotion. 3D : Kreation. Illustrations non contractuelles, libre interprétation de l'illustrateur. Descriptif sous réserve d'erreur typographique. Juin 2022.

ÉCOUTER VOIR

OPTIQUE & AUDITION MUTUALISTES

9 Avenue Tolosane 31520 RAMONVILLE

Pour faciliter la prise de RDV au magasin optique :

05 61 75 02 96

ou optique.ramonville@mutualite-mhg.fr

Pour faciliter la prise de RDV au centre d'audition :

05 61 73 20 51

ou audition.ramonville@mutualite-mhg.fr

Devis gratuits,
dépietages auditif et visuel
gratuits sur simple RDV

Bénéficiez de nos offres 100% Santé sans reste à charge



RANGUEIL

206-210 route de Narbonne

