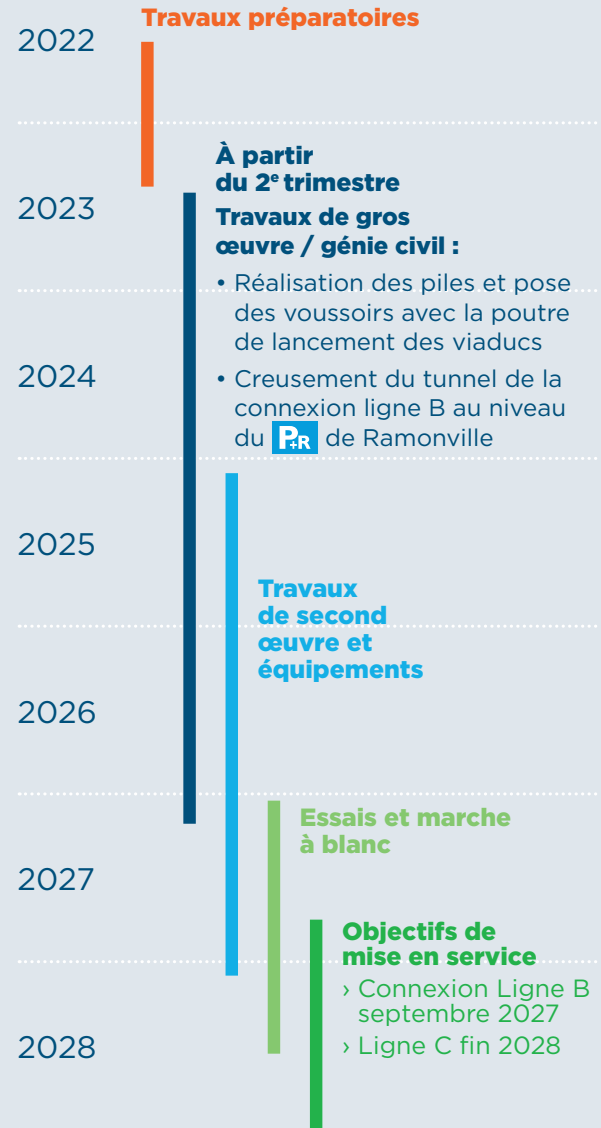


# Planning des travaux du métro



## “ Nous vous accompagnons pendant le chantier

Les travaux de prolongement de la ligne B qui reliera Ramonville à Labège en 2027, nécessite de neutraliser une partie de votre parking relais. Le PR reste ouvert mais sa capacité sera réduite de 30% à partir du 24 avril 2023 et ce, jusqu'en 2025. 700 places restent encore disponibles.

### Des médiateurs à votre écoute

Pendant toute la durée du chantier, l'équipe de médiateurs vous accompagne, pour faciliter votre quotidien.

**DES QUESTIONS ?**  
CONTACTEZ LE MÉDIATEUR MICHEL CICUTO

05 6114 48 50  
 mediationlignec@tisseo-ingenierie.fr  
 lundi au vendredi de 8 h 30 à 17 h 30

Pour toute urgence, en dehors de ces horaires, vous pouvez contacter le n° d'appel gratuit

**0 800 744 331** Service & appel gratuits

PROJETSMETRO.TISSEO.FR



Crédits : Stock, RCP Astrom, Tisseo DR, IRCS Toulouse B 387 897 811 | NE PAS JETER SUR LA VOIE PUBLIQUE



## Votre Parking Relais de Ramonville s'organise pendant les travaux

À partir du 24 avril 2023



## Deux nouvelles stations aériennes et une connexion à la ligne C

**Parc du Canal B**  
Au cœur d'un secteur économique et innovant, à Ramonville



**Institut National Polytechnique\* B C**  
Une zone d'activités scientifique, technologique et commerciale à Labège

# Comment rejoindre votre station de métro autrement pendant les travaux ?



## Pensez aux transports collectifs !

Le bon choix pour votre porte-monnaie et la planète, en participant à la réduction de la congestion routière...

Un Linéo, de nombreuses lignes de bus et un TAD desservent la station de métro de Ramonville.

Consultez les horaires et les itinéraires détaillés sur [tisseo.fr](https://tisseo.fr)

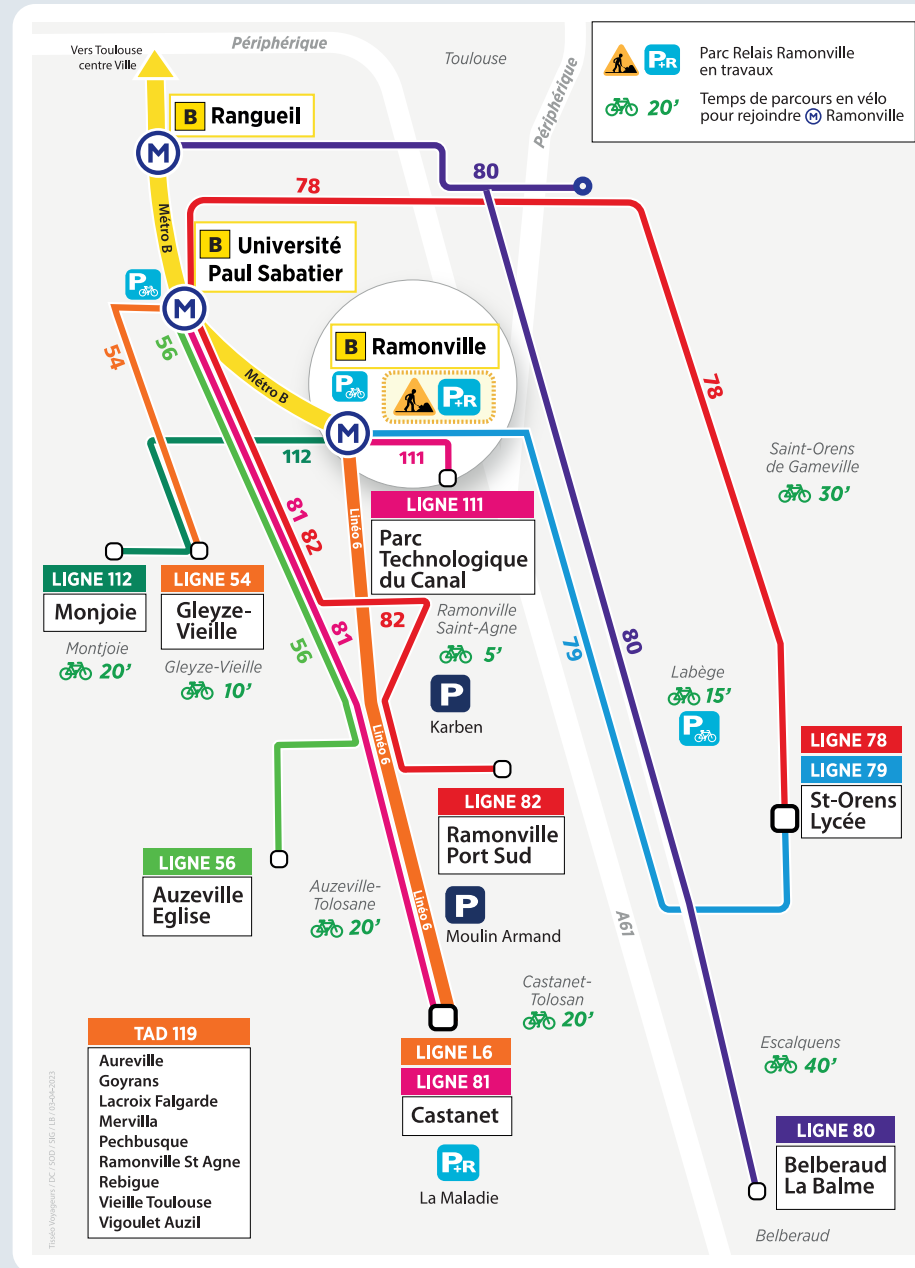
- L6
- 27 37 54 56 79
- 80 81 82 111 112
- 119



Pensez à activer l'alerte INFO RÉSEAU sur votre appli TISSÉO. À chaque perturbation sur votre ligne de métro ou de bus, vous serez automatiquement informé des alternatives proposées.



@Thomas Salva



## En voiture, privilégiez d'autres parkings à proximité desservis par Linéo L6

Un parking Tisséo de 100 places est accessible gratuitement à Castanet-La Maladie et le parking Moulin Armand à Auzeville-Tolosane.

Le parking municipal Karben situé à Ramonville devant le gymnase et le dojo, à proximité du collège est également à votre disposition gratuitement. Accès à pied ou à vélo au parc du Canal par la passerelle.

Avant de venir stationner dans le P+R de Ramonville, consultez le nombre de places disponibles en temps réel sur l'appli Tisséo.



## Optez pour le vélo

Stationnez votre vélo au pied de la station de métro Ramonville.

Abri couvert et sécurisé : abonnez-vous gratuitement sur [tisseo.fr](https://tisseo.fr) > e-agence

Participez à la protection de l'environnement et profitez des bénéfices du vélo pour votre santé.

Découvrez les itinéraires cyclables du Sicoval en fashant ce QR CODE ou en vous rendant sur [www.sicoval.fr/habiter/se-deplacer/a-velo/](https://www.sicoval.fr/habiter/se-deplacer/a-velo/)



## Privilégiez la marche à pied

Vous habitez à proximité de la station de métro ?

Consultez le plan de quartier pour savoir comment vous y rendre facilement sur [tisseo.fr](https://tisseo.fr)

La marche à pied est économique, ne pollue pas, et améliore votre santé.



## Roulez collectif !

L'aire d'embarquement covoiturage reste accessible pendant les travaux. Les 30 premières minutes sont gratuites.

Bon pour la santé et l'environnement, le covoiturage est également économique et convivial.

Les apps conseillées :

