

POP T1M - Population

	1968	1975	1982	1990	1999	2009
Population	2 214	8 699	10 561	11 834	11 647	11 588
Densité moyenne (hab/km ²)	342,7	1 346,6	1 634,8	1 831,9	1 802,9	1 793,8

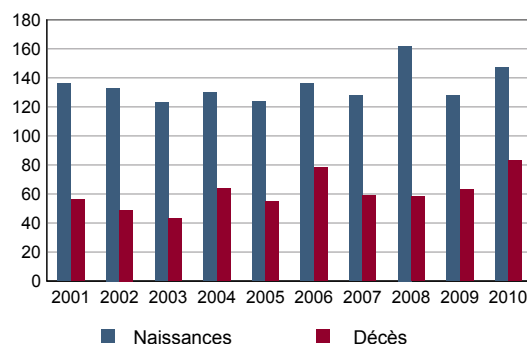
Sources : Insee, RP1968 à 1990 dénombremments - RP1999 et RP2009 exploitations principales.

POP T2M - Indicateurs démographiques

	1968 à 1975	1975 à 1982	1982 à 1990	1990 à 1999	1999 à 2009
Variation annuelle moyenne de la population en %	+21,7	+2,8	+1,4	-0,2	-0,1
- due au solde naturel en %	+2,0	+1,2	+0,9	+0,7	+0,7
- due au solde apparent des entrées sorties en %	+19,7	+1,6	+0,5	-0,9	-0,7
Taux de natalité en ‰	25,1	16,0	13,6	12,0	11,6
Taux de mortalité en ‰	5,3	4,2	4,6	4,6	4,8

Sources : Insee, RP1968 à 1990 dénombremments - RP1999 et RP2009 exploitations principales - État civil.

POP G1 - Naissances et décès



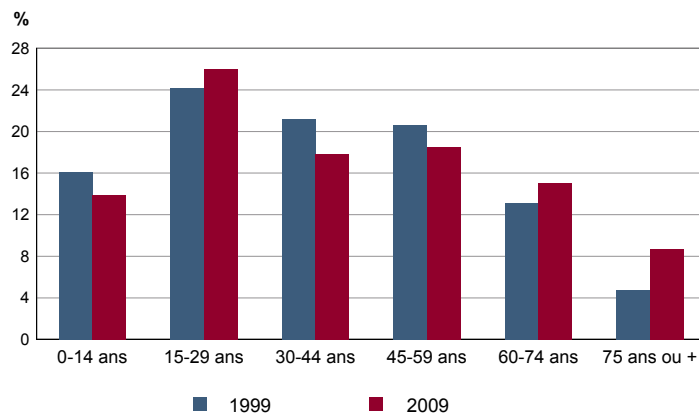
Source : Insee, État civil

POP T3 - Population par sexe et âge en 2009

	Hommes	%	Femmes	%
Ensemble	5 853	100,0	5 735	100,0
0 à 14 ans	820	14,0	789	13,8
15 à 29 ans	1 743	29,8	1 275	22,2
30 à 44 ans	1 066	18,2	997	17,4
45 à 59 ans	1 034	17,7	1 108	19,3
60 à 74 ans	768	13,1	978	17,1
75 à 89 ans	404	6,9	549	9,6
90 ans ou plus	18	0,3	40	0,7
0 à 19 ans	1 249	21,3	1 081	18,8
20 à 64 ans	3 734	63,8	3 473	60,6
65 ans ou plus	869	14,9	1 182	20,6

Source : Insee, RP2009 exploitation principale.

POP G2 - Population par grande tranche d'âge



Sources : Insee, RP1999 et RP2009 exploitations principales.

POP T4M - Lieu de résidence 5 ans auparavant

Personne de 5 ans ou plus habitant 5 ans auparavant :	2009	%
Le même logement	Données non disponibles suite à changement de questionnaire	
Un autre logement de la même commune		
Une autre commune du même département		
Un autre département de la même région		
Une autre région de France métropolitaine		
Un DOM		
Hors de France métropolitaine ou d'un DOM		

Source : Insee, RP2009 exploitation principale.

POP G3 - Part en 2009 des personnes qui résidaient dans un autre logement 5 ans auparavant selon l'âge

Données non disponibles suite à changement de questionnaire

POP T5 - Population de 15 ans ou plus selon la catégorie socioprofessionnelle

	2009	%	1999	%
Ensemble	9 976	100,0	9 854	100,0
Agriculteurs exploitants	7	0,1	5	0,1
Artisans, commerçants, chefs d'entreprise	137	1,4	247	2,5
Cadres et professions intellectuelles supérieures	1 978	19,8	1 808	18,3
Professions intermédiaires	1 649	16,5	1 683	17,1
Employés	1 188	11,9	1 274	12,9
Ouvriers	669	6,7	539	5,5
Retraités	2 477	24,8	1 870	19,0
Autres personnes sans activité professionnelle	1 870	18,7	2 428	24,6

Sources : Insee, RP1999 et RP2009 exploitations complémentaires.

POP T6 - Population de 15 ans ou plus par sexe, âge et catégorie socioprofessionnelle en 2009

	Hommes	Femmes	Part en % de la population âgée de		
			15 à 24 ans	25 à 54 ans	55 ans ou +
Ensemble	5 023	4 953	100,0	100,0	100,0
Agriculteurs exploitants	7	0	0,0	0,1	0,1
Artisans, commerçants, chefs d'entreprise	113	24	0,2	2,2	1,0
Cadres et professions intellectuelles supérieures	1 275	703	6,0	32,5	11,4
Professions intermédiaires	765	884	10,0	27,1	6,7
Employés	355	832	11,0	19,2	3,1
Ouvriers	543	126	7,3	10,7	1,3
Retraités	1 066	1 412	0,2	0,3	69,8
Autres personnes sans activité professionnelle	898	972	65,3	7,9	6,6

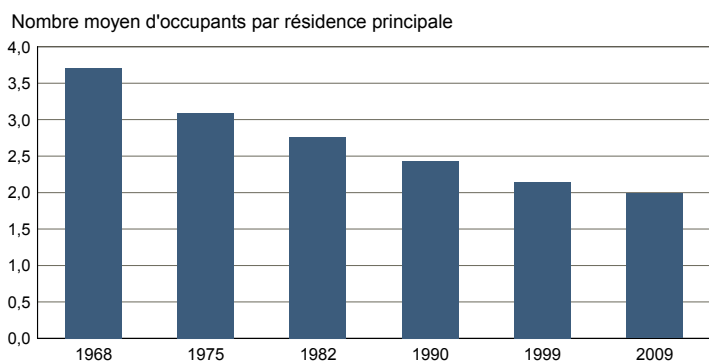
Source : Insee, RP2009 exploitation complémentaire.

FAM T1 - Ménages selon la structure familiale

	Nombre de ménages				Population des ménages	
	2009	%	1999	%	2009	1999
Ensemble	5 759	100,0	5 413	100,0	11 456	11 659
Ménages d'une personne	2 421	42,0	1 980	36,6	2 421	1 980
- hommes seuls	1 166	20,3	905	16,7	1 166	905
- femmes seules	1 255	21,8	1 075	19,9	1 255	1 075
Autres ménages sans famille	228	4,0	84	1,6	614	178
Ménages avec famille(s)	3 111	54,0	3 349	61,9	8 421	9 501
dont la famille principale est :						
- un couple sans enfant	1 596	27,7	1 496	27,6	3 252	3 089
- un couple avec enfant(s)	1 073	18,6	1 384	25,6	4 088	5 226
- une famille monoparentale	442	7,7	469	8,7	1 081	1 186

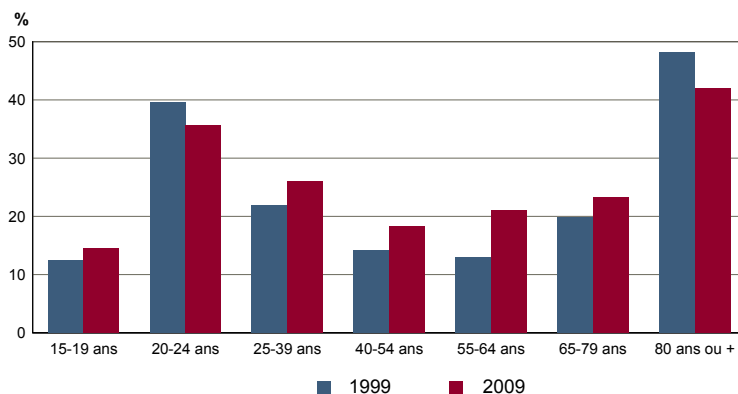
Sources : Insee, RP1999 et RP2009 exploitations complémentaires.

FAM G1M - Évolution de la taille des ménages



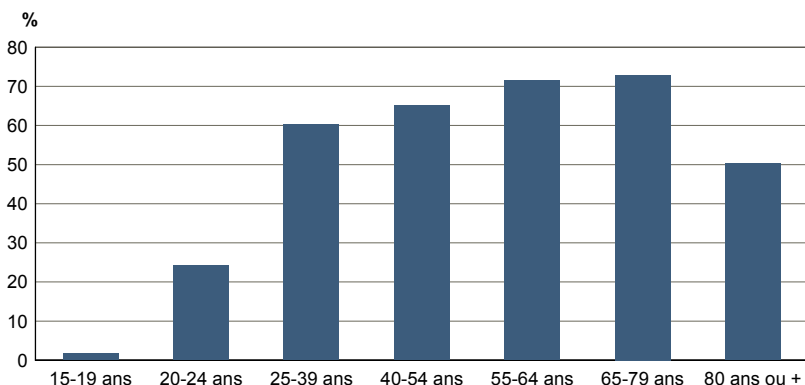
Sources : Insee, RP1968 à 1990 dénombremets - RP1999 et RP2009 exploitations principales.

FAM G2 - Personnes de 15 ans ou plus vivant seules selon l'âge - population des ménages



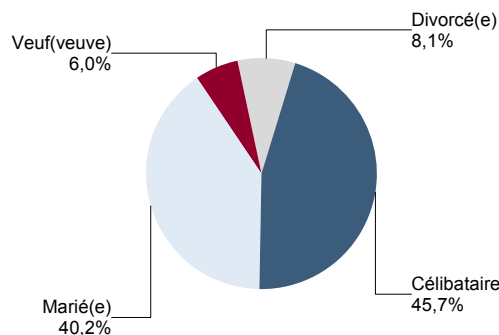
Sources : Insee, RP1999 et RP2009 exploitations principales.

FAM G3 - Personnes de 15 ans ou plus déclarant vivre en couple selon l'âge en 2009



Source : Insee, RP2009 exploitation principale.

FAM G4 - État matrimonial légal des personnes de 15 ans ou plus en 2009

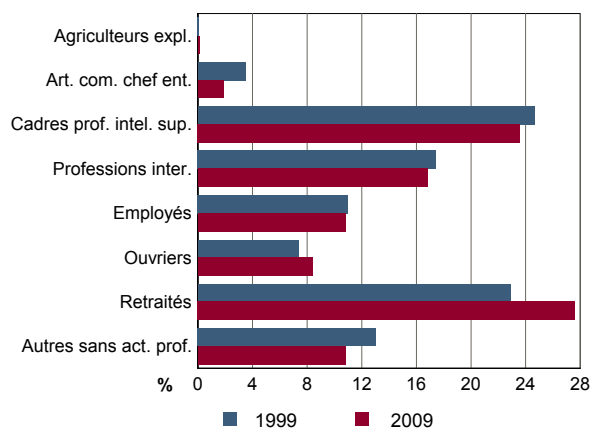


Source : Insee, RP2009 exploitation principale.

FAM T2 - Ménages selon la catégorie socioprofessionnelle de la personne de référence en 2009

	Ménages	%	Population des ménages	%
Ensemble	5 759	100,0	11 456	100,0
Agriculteurs exploitants	7	0,1	14	0,1
Artisans, commerçants, chefs d'entreprise	109	1,9	261	2,3
Cadres et professions intellectuelles sup.	1 358	23,6	3 315	28,9
Professions intermédiaires	969	16,8	2 041	17,8
Employés	621	10,8	1 175	10,3
Ouvriers	482	8,4	1 056	9,2
Retraités	1 590	27,6	2 685	23,4
Autres pers. sans activité professionnelle	621	10,8	908	7,9

Source : Insee, RP2009 exploitation complémentaire.

FAM G5 - Ménages selon la catégorie socio-professionnelle de la personne de référence


Sources : Insee, RP1999 et RP2009 exploitations complémentaires.

FAM T3 - Composition des familles

	2009	%	1999	%
Ensemble	3 131	100,0	3 374	100,0
Couples avec enfant(s)	1 073	34,3	1 388	41,1
Familles monoparentales :	448	14,3	477	14,1
hommes seuls avec enfant(s)	73	2,3	49	1,5
femmes seules avec enfant(s)	376	12,0	428	12,7
Couples sans enfant	1 610	51,4	1 509	44,7

Sources : Insee, RP1999 et RP2009 exploitations complémentaires.

FAM T4 - Familles selon le nombre d'enfants âgés de moins de 25 ans

	2009	%	1999	%
Ensemble	3 131	100,0	3 374	100,0
Aucun enfant	1 776	56,7	1 697	50,3
1 enfant	636	20,3	779	23,1
2 enfants	531	17,0	646	19,1
3 enfants	141	4,5	207	6,1
4 enfants ou plus	47	1,5	45	1,3

Sources : Insee, RP1999 et RP2009 exploitations complémentaires.

EMP T1 - Population de 15 à 64 ans par type d'activité

	2009	1999
Ensemble	7 929	8 284
Actifs en %	71,0	68,2
dont :		
actifs ayant un emploi en %	63,9	61,4
chômeurs en %	7,1	6,5
Inactifs en %	29,0	31,8
élèves, étudiants et stagiaires non rémunérés en %	15,7	17,9
retraités ou préretraités en %	7,7	7,0
autres inactifs en %	5,6	7,0

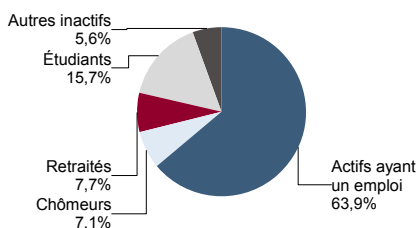
En 1999, les militaires du contingent formaient une catégorie d'actifs à part.

Sources : Insee, RP1999 et RP2009 exploitations principales.

EMP T2 - Activité et emploi de la population de 15 à 64 ans par sexe et âge en 2009

	Population	Actifs	Taux d'activité en %	Actifs ayant un emploi	Taux d'emploi en %
Ensemble	7 929	5 630	71,0	5 065	63,9
15 à 24 ans	1 971	715	36,3	599	30,4
25 à 54 ans	4 481	4 139	92,3	3 739	83,4
55 à 64 ans	1 476	777	52,6	727	49,2
Hommes	4 164	3 053	73,3	2 763	66,4
15 à 24 ans	1 137	419	36,9	346	30,4
25 à 54 ans	2 353	2 218	94,3	2 021	85,9
55 à 64 ans	673	415	61,7	396	58,8
Femmes	3 765	2 577	68,4	2 302	61,1
15 à 24 ans	834	295	35,4	254	30,4
25 à 54 ans	2 128	1 920	90,2	1 718	80,7
55 à 64 ans	803	362	45,0	331	41,2

Source : Insee, RP2009 exploitation principale.

EMP G1 - Population de 15 à 64 ans par type d'activité en 2009


Source : Insee, RP2009 exploitation principale.

EMP T3 - Population active de 15 à 64 ans selon la catégorie socioprofessionnelle

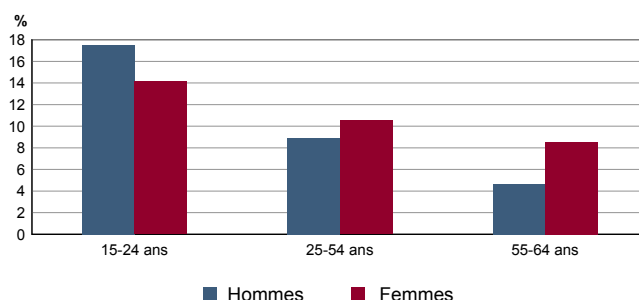
	2009	dont actifs ayant un emploi	1999	dont actifs ayant un emploi
Ensemble	5 634	5 065	5 612	5 031
dont :				
Agriculteurs exploitants	7	7	5	1
Artisans, commerçants, chefs d'entreprise	137	128	231	202
Cadres et professions intellectuelles sup.	1 962	1 872	1 808	1 745
Professions intermédiaires	1 635	1 460	1 675	1 517
Employés	1 172	1 033	1 273	1 120
Ouvriers	658	565	539	446

Sources : Insee, RP1999 et RP2009 exploitations complémentaires.

EMP T4 - Chômage (au sens du recensement) des 15-64 ans

	2009	1999
Nombre de chômeurs	565	539
Taux de chômage en %	10,0	9,5
Taux de chômage des hommes en %	9,5	8,9
Taux de chômage des femmes en %	10,7	10,2
Part des femmes parmi les chômeurs en %	48,7	52,5

Sources : Insee, RP1999 et RP2009 exploitations principales.

EMP G2 - Taux de chômage (au sens du recensement) des 15-64 ans par sexe et âge en 2009


Source : Insee, RP2009 exploitation principale.

EMP T5 - Emploi et activité

	2009	1999
Nombre d'emplois dans la zone	6 107	5 096
Actifs ayant un emploi résidant dans la zone	5 127	5 107
Indicateur de concentration d'emploi	119,1	99,8
Taux d'activité parmi les 15 ans ou plus en %	57,0	58,0

L'indicateur de concentration d'emploi est égal au nombre d'emplois dans la zone pour 100 actifs ayant un emploi résidant dans la zone.

Sources : Insee, RP1999 et RP2009 exploitations principales lieu de résidence et lieu de travail.

EMP T6 - Emplois selon le statut professionnel

	2009	%	1999	%
Ensemble	6 107	100,0	5 096	100,0
Salariés	5 516	90,3	4 612	90,5
dont femmes	2 891	47,3	2 421	47,5
dont temps partiel	1 010	16,5	999	19,6
Non salariés	591	9,7	484	9,5
dont femmes	213	3,5	183	3,6
dont temps partiel	72	1,2	53	1,0

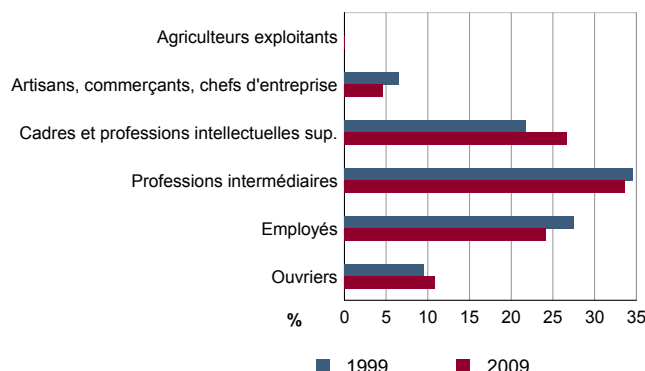
Sources : Insee, RP1999 et RP2009 exploitations principales lieu de travail.

EMP T7 - Emplois par catégorie socioprofessionnelle en 2009

	Nombre	%
Ensemble	6 053	100,0
Agriculteurs exploitants	3	0,0
Artisans, commerçants, chefs d'entreprise	281	4,7
Cadres et professions intellectuelles sup.	1 617	26,7
Professions intermédiaires	2 037	33,6
Employés	1 459	24,1
Ouvriers	655	10,8

Source : Insee, RP2009 exploitation complémentaire lieu de travail.

EMP G3 - Emplois par catégorie socioprofessionnelle



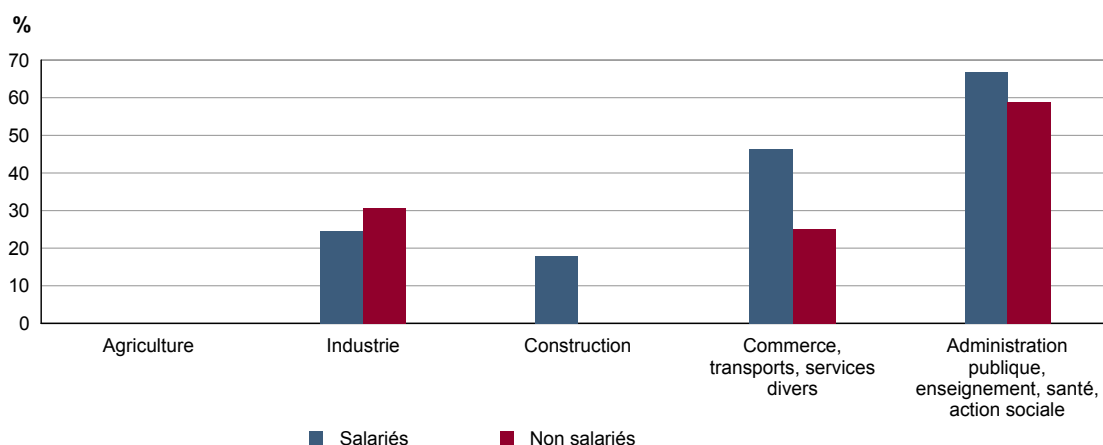
Sources : Insee, RP1999 et RP2009 exploitations complémentaires lieu de travail.

EMP T8 - Emplois selon le secteur d'activité

	2009				1999	
	Nombre	%	dont femmes en %	dont salariés en %	Nombre	%
Ensemble	6 053	100,0	50,1	91,8	5 002	100,0
Agriculture	0	0,0	///	///	4	0,1
Industrie	335	5,5	25,0	92,2	408	8,2
Construction	226	3,7	15,0	83,6	244	4,9
Commerce, transports, services divers	3 353	55,4	44,5	90,8	2 543	50,8
Administration publique, enseignement, santé, action sociale	2 139	35,3	66,4	94,0	1 803	36,0

Sources : Insee, RP1999 et RP2009 exploitations complémentaires lieu de travail.

EMP G4 - Taux de féminisation des emplois par statut et secteur d'activité en 2009



Source : Insee, RP2009 exploitation complémentaire lieu de travail.

ACT T1 - Population de 15 ans ou plus ayant un emploi selon le statut en 2009

	Nombre	%	dont % temps partiel	dont % femmes
Ensemble	5 117	100,0	16,6	45,5
Salariés	4 732	92,5	16,5	46,6
Non salariés	385	7,5	17,5	31,2

Source : Insee, RP2009 exploitation principale.

ACT T2 - Statut et condition d'emploi des 15 ans ou plus selon le sexe en 2009

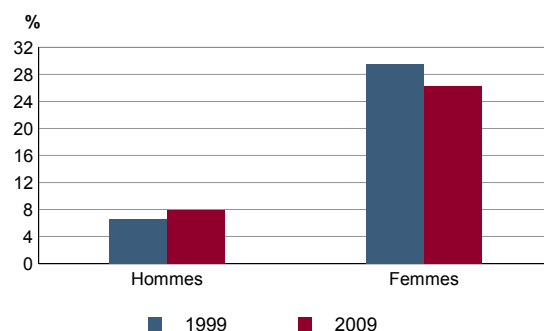
	Hommes	%	Femmes	%
Ensemble	2 791	100,0	2 326	100,0
Salariés	2 526	90,5	2 206	94,8
Titulaires de la fonction publique et contrats à durée indéterminée	2 094	75,0	1 804	77,6
Contrats à durée déterminée	278	9,9	321	13,8
Intérim	80	2,9	18	0,8
Emplois aidés	7	0,3	18	0,8
Apprentissage - stage	68	2,4	45	2,0
Non salariés	265	9,5	120	5,2
Indépendants	134	4,8	68	2,9
Employeurs	127	4,6	51	2,2
Aides familiaux	4	0,2	1	0,0

Source : Insee, RP2009 exploitation principale.

ACT T3 - Salariés de 15 à 64 ans par sexe, âge et temps partiel en 2009

	Hommes	dont % temps partiel	Femmes	dont % temps partiel
Ensemble	2 511	7,7	2 186	26,1
15 à 24 ans	336	21,6	249	39,9
25 à 54 ans	1 856	5,1	1 628	23,5
55 à 64 ans	320	8,7	310	28,6

Source : Insee, RP2009 exploitation principale.

ACT G1 - Part des salariés de 15 ans ou plus à temps partiel par sexe


Sources : Insee, RP1999 et RP2009 exploitations principales.

ACT T4 - Lieu de travail des actifs de 15 ans ou plus ayant un emploi qui résident dans la zone

	2009	%	1999	%
Ensemble	5 117	100,0	5 107	100,0
Travaillent :				
dans la commune de résidence	1 052	20,6	1 112	21,8
dans une commune autre que la commune de résidence	4 065	79,4	3 995	78,2
située dans le département de résidence	3 907	76,3	3 822	74,8
située dans un autre département de la région de résidence	73	1,4	88	1,7
située dans une autre région en France métropolitaine	79	1,5	82	1,6
située dans une autre région hors de France métropolitaine (Dom, Com, étranger)	7	0,1	3	0,1

Sources : Insee, RP1999 et RP2009 exploitations principales.

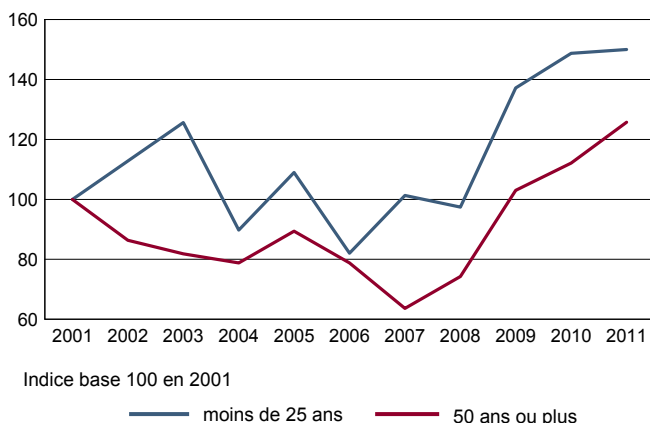
DEFM T1 - Catégories de demandeurs d'emploi inscrits en fin de mois selon le sexe et l'âge

	Demandeurs de catégorie ABC					Demandeurs de catégorie A				
	Au 31 décembre 2011				Evolution 2010-2011 en %			Au 31 décembre 2011		
	Ensemble	%	Hommes	Femmes	Ensemble	Hommes	Femmes	Ensemble	Hommes	Femmes
Ensemble	982	100,0	475	507	9,5	1,7	17,9	618	320	298
15 à 24 ans	177	18,0	83	94	16,4	-3,5	42,4	117	56	61
25 à 49 ans	666	67,8	326	340	6,9	1,9	12,2	418	222	196
50 ans ou plus	139	14,2	66	73	13,9	8,2	19,7	83	42	41
Chômeurs de longue durée	351	100,0	180	171	16,2	7,8	26,7	///	///	///
15 à 24 ans	30	8,5	16	14	42,9	14,3	100,0	///	///	///
25 à 49 ans	246	70,1	126	120	11,8	2,4	23,7	///	///	///
50 ans ou plus	75	21,4	38	37	23,0	26,7	19,4	///	///	///

/// : information(s) non disponible(s) pour ce niveau géographique

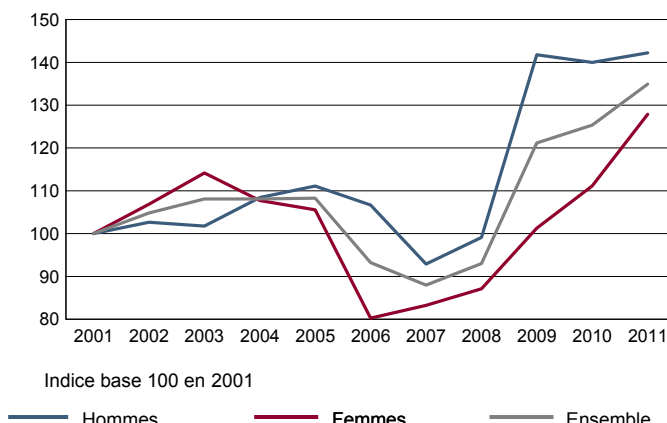
Champ : demandeurs d'emploi inscrits à Pôle emploi, tenus de faire des actes positifs de recherche d'emploi.
Source : Pôle emploi, Dares, Statistiques du marché du travail.

DEFM G1 - Evolution des DEFM de catégorie A selon l'âge



Champ : demandeurs d'emploi inscrits à Pôle emploi, tenus de faire des actes positifs de recherche d'emploi, sans emploi.
Source : Pôle emploi, Dares, Statistiques du marché du travail.

DEFM G2 - Evolution des DEFM de catégorie A selon le sexe



Champ : demandeurs d'emploi inscrits à Pôle emploi, tenus de faire des actes positifs de recherche d'emploi, sans emploi.
Source : Pôle emploi, Dares, Statistiques du marché du travail.

DEFM T2 - Motif d'inscription des demandeurs d'emploi

	Demandeurs de catégorie ABC					Demandeurs de catégorie A			
	Au 31 décembre 2011			Evol 2010-2011 en %		Au 31 décembre 2011			dont femmes
	Ensemble	%	dont femmes	Ensemble	Femmes	Ensemble	%		
Ensemble	982	100,0	507	9,5	17,9	618	100,0	298	
dont : licenciement	136	13,8	69	6,3	30,2	84	13,6	36	
démission	30	3,1	17	-16,7	13,3	16	2,6	9	
fin de contrat à durée limitée	293	29,8	138	3,2	10,4	168	27,2	73	
première entrée	43	4,4	26	4,9	8,3	27	4,4	14	

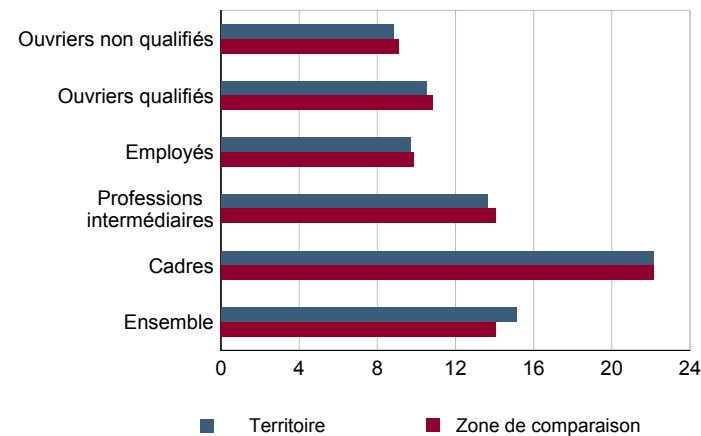
Champ : demandeurs d'emploi inscrits à Pôle emploi, tenus de faire des actes positifs de recherche d'emploi.
Source : Pôle emploi, Dares, Statistiques du marché du travail.

SAL T1 - Salaire net horaire moyen (en euros) selon la catégorie socioprofessionnelle en 2010

	Ensemble	Temps complet		Temps non complet		Temps complet	
		Femmes	Hommes	Femmes	Hommes	Femmes	Hommes
Ensemble	14,7	15,1	12,4	13,5	16,3		
Cadres	21,8	22,1	18,8	20,1	23,3		
Professions intermédiaires	13,5	13,6	12,6	13,3	14,0		
Employés	9,6	9,7	9,1	9,2	10,8		
Ouvriers qualifiés	10,5	10,5	10,3	10,3	10,5		
Ouvriers non qualifiés	8,8	8,8	8,4	8,1	9,0		

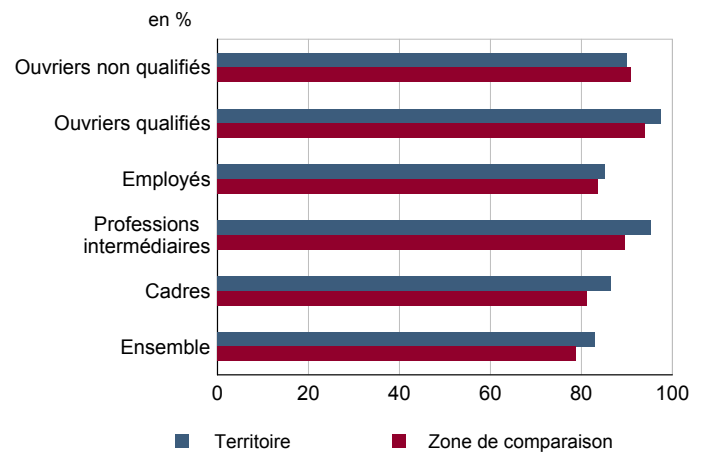
Champ : tableaux standards, poste principal non annexe.

Source : Insee, DADS - Fichier Salariés au lieu de résidence.

SAL G1 - Salaire net horaire moyen (en euros) des salariés à temps complet selon la CS en 2010


Champ : tableaux standards, poste principal non annexe

Source : Insee, DADS - Fichier Salariés au lieu de résidence.

SAL G2 - Rapport du salaire net horaire moyen femmes / hommes à temps complet selon la CS en 2010


Champ : tableaux standards, poste principal non annexe.

Source : Insee, DADS - Fichier Salariés au lieu de résidence.

SAL T2 - Salaire net horaire moyen (en euros) selon l'âge en 2010

	Temps complet		Temps non complet	
	Femmes	Hommes	Femmes	Hommes
18 - 25 ans	9,5	9,7	7,5	8,8
26 - 49 ans	12,9	14,7	12,4	14,0
50 ans ou plus	16,2	23,1	14,3	17,7

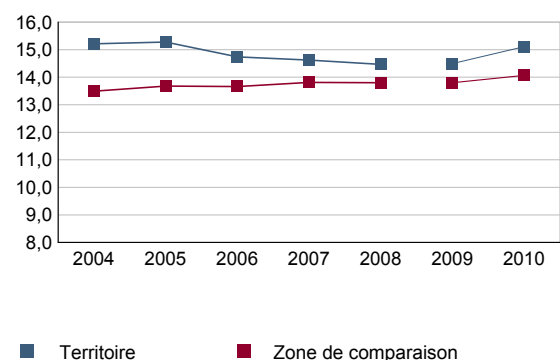
Note : les moins de 18 ans et les non déclarés sont exclus.

Champ : tableaux standards, poste principal non annexe.

Source : Insee, DADS - Fichier Salariés au lieu de résidence.

SAL G3 - Évolution du salaire horaire moyen des salariés à temps complet

En euros de 2010



Note : le champ a été étendu en 2009 à la fonction publique d'État.

Champ : tableaux standards, poste principal non annexe.

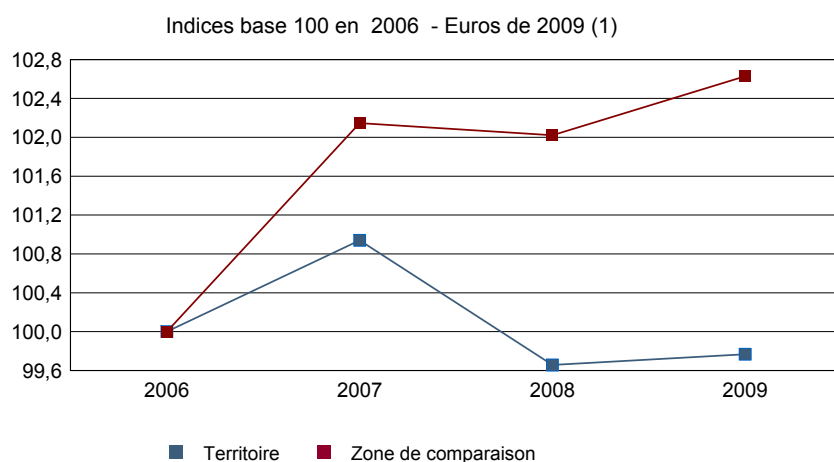
Source : Insee, DADS - Fichier Salariés au lieu de résidence.

Impôts et revenus des foyers fiscaux
REV T1 - Impôts sur le revenu des foyers fiscaux

	2009	2008(1)	2007(1)	2006(1)
Ensemble des foyers fiscaux	7 325	7 249	7 148	7 099
Revenu net déclaré (K Euros)	199 330	197 043	196 800	193 631
Revenu net déclaré moyen (Euros)	27 212	27 182	27 532	27 276
Impôt moyen (Euros)	1 787	1 727	1 910	1 910
Foyers fiscaux imposables	4 737	4 685	4 671	4 604
Proportion en %	64,7	64,6	65,3	64,9
Revenu net déclaré (K Euros)	173 846	171 338	172 879	169 016
Revenu net déclaré moyen (Euros)	36 700	36 572	37 011	36 711
Foyers fiscaux non imposables	2 588	2 564	2 477	2 495
Proportion en %	35,3	35,4	34,7	35,1
Revenu net déclaré (en K Euros)	25 484	25 705	23 921	24 614
Revenu net déclaré moyen (Euros)	9 847	10 025	9 657	9 866

(1) : les valeurs des années antérieures à 2009 sont exprimées en euros constants de 2009.

Source : DGFIP, Impôt sur le revenu des personnes physiques.

REV G1 - Évolution du revenu net déclaré moyen - Ensemble des foyers fiscaux


(1) : les valeurs des années antérieures à 2009 sont exprimées en euros constants de 2009.

Source : DGFIP, Impôt sur le revenu des personnes physiques.

Revenus fiscaux des ménages
REV T2 - Ménages fiscaux

	2010
Nombre de ménages fiscaux	5 702
Nombre de personnes dans les ménages fiscaux	11 859,0
Part des ménages fiscaux imposés en %	67,4

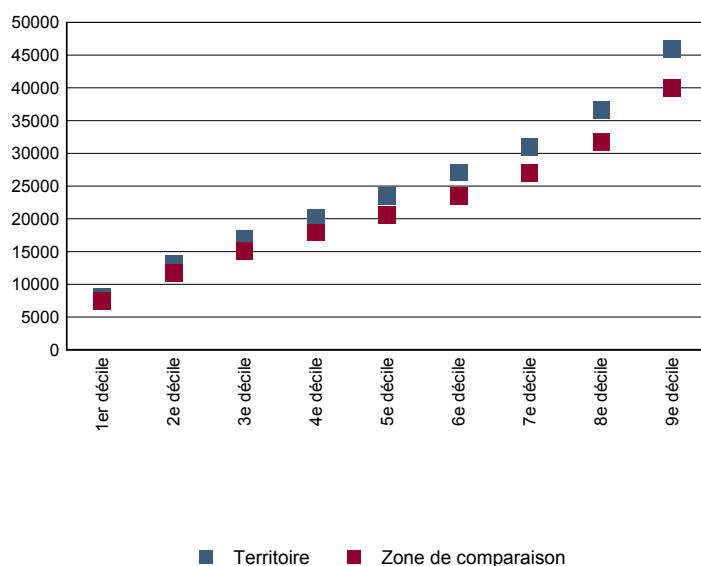
Source : Insee, Revenus fiscaux localisés des ménages.

REV T3 - Ménages : distribution des revenus déclarés en euros par unité de consommation

	2010
Médiane	23 427
Rapport interdécile (sans unité) (1)	5,7
Limite du 1er quartile	15 157
Limite du 2e quartile (médiane)	23 427
Limite du 3e quartile	33 384
Limite du 1er décile	8 026
Limite du 2e décile	13 020
Limite du 3e décile	16 852
Limite du 4e décile	20 248
Limite du 5e décile (médiane)	23 427
Limite du 6e décile	27 023
Limite du 7e décile	30 984
Limite du 8e décile	36 590
Limite du 9e décile	45 860

(1) : le rapport interdécile (9e décile/1er décile) établit le rapport entre les revenus les plus élevés et les revenus les plus faibles, en ôtant de chaque côté les 10% de personnes aux revenus par unité de consommation les plus extrêmes.

Source : Insee, Revenus fiscaux localisés des ménages.

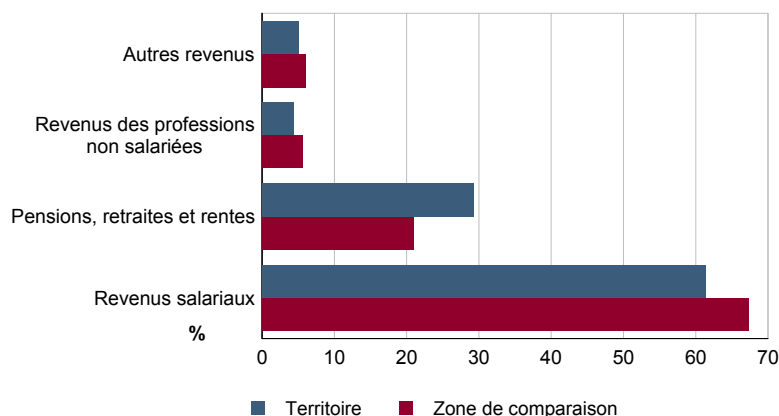
REV G2 - Ménages : distribution des revenus déclarés en euros par unité de consommation en 2010


Source : Insee, Revenus fiscaux localisés des ménages.

REV T4 - Ménages : structure des revenus déclarés

	2010
	Part en %
Revenus salariaux	61,4
Pensions, retraites et rentes	29,3
Revenus des professions non salariées	4,3
Autres revenus	5,0

Source : Insee, Revenus fiscaux localisés des ménages.

REV G3 - Ménages : structure des revenus déclarés en 2010


Source : Insee, Revenus fiscaux localisés des ménages.

LOG T1M - Évolution du nombre de logements par catégorie

	1968	1975	1982	1990	1999	2009
Ensemble	623	2 884	4 326	5 259	5 965	6 560
Résidences principales	577	2 645	3 816	4 847	5 388	5 759
Résidences secondaires et logements occasionnels	13	25	165	190	126	84
Logements vacants	33	214	345	222	451	717

Sources : Insee, RP1968 à 1990 dénombremens - RP1999 et RP2009 exploitations principales.

LOG T2 - Catégories et types de logements

	2009	%	1999	%
Ensemble	6 560	100,0	5 965	100,0
Résidences principales	5 759	87,8	5 388	90,3
Résidences secondaires et logements occasionnels	84	1,3	126	2,1
Logements vacants	717	10,9	451	7,6
Maisons	2 232	34,0	2 101	35,2
Appartements	4 286	65,3	3 731	62,5

Sources : Insee, RP1999 et RP2009 exploitations principales.

LOG T3 - Résidences principales selon le nombre de pièces

	2009	%	1999	%
Ensemble	5 759	100,0	5 388	100,0
1 pièce	688	12,0	772	14,3
2 pièces	1 036	18,0	782	14,5
3 pièces	948	16,5	891	16,5
4 pièces	1 175	20,4	1 177	21,8
5 pièces ou plus	1 913	33,2	1 766	32,8

Sources : Insee, RP1999 et RP2009 exploitations principales.

LOG T4 - Nombre moyen de pièces des résidences principales

	2009	1999
Nombre moyen de pièces par résidence principale	3,7	3,7
- maison	5,4	5,2
- appartement	2,8	2,8

Sources : Insee, RP1999 et RP2009 exploitations principales.

LOG T5 - Résidences principales en 2009 selon la période d'achèvement

	Nombre	%
Résidences principales construites avant 2007		
Avant 1949	Données non disponibles suite à changement de questionnaire	
De 1949 à 1974	Données non disponibles suite à changement de questionnaire	
De 1975 à 1989	Données non disponibles suite à changement de questionnaire	
De 1990 à 2006	Données non disponibles suite à changement de questionnaire	

Source : Insee, RP2009 exploitation principale.

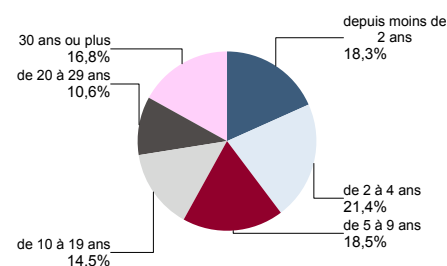
LOG G1 - Résidences principales en 2009 selon le type de logement et la période d'achèvement

Données non disponibles suite à changement de questionnaire

LOG T6 - Ancienneté d'emménagement dans la résidence principale en 2009
LOG G2 - Ancienneté d'emménagement des ménages en 2009

	Nombre de ménages	Part des ménages en %	Population des ménages	Nombre moyen de pièces par logement	
				logement	personne
Ensemble	5 759	100,0	11 453	3,7	1,9
Depuis moins de 2 ans	1 055	18,3	1 913	2,7	1,5
De 2 à 4 ans	1 230	21,4	2 415	2,8	1,4
De 5 à 9 ans	1 063	18,5	2 294	3,5	1,6
10 ans ou plus	2 411	41,9	4 831	4,7	2,4

Source : Insee, RP2009 exploitation principale.



Source : Insee, RP2009 exploitation principale.

LOG T7 - Résidences principales selon le statut d'occupation

	2009		Ancienneté moyenne d'emménagement en année(s)	1999	
	Nombre	%		Nombre	%
Ensemble	5 759	100,0	11 453	5 388	100,0
Propriétaire	2 787	48,4	5 911	2 650	49,2
Locataire	2 824	49,0	5 283	2 536	47,1
dont d'un logement HLM loué vide	759	13,2	1 643	512	9,5
Logé gratuitement	148	2,6	259	202	3,7

Sources : Insee, RP1999 et RP2009 exploitations principales.

LOG T8M - Confort des résidences principales

	2009	%	1999	%
Ensemble	5 759	100,0	5 388	100,0
Salle de bain avec baignoire ou douche	5 672	98,5	5 330	98,9
Chauffage central collectif	126	2,2	167	3,1
Chauffage central individuel	3 735	64,9	3 851	71,5
Chauffage individuel "tout électrique"	1 800	31,3	1 207	22,4

Sources : Insee, RP1999 et RP2009 exploitations principales.

LOG T9 - Équipement automobile des ménages

	2009	%	1999	%
Ensemble	5 759	100,0	5 388	100,0
Au moins un emplacement réservé au stationnement	4 379	76,0	4 054	75,2
Au moins une voiture	5 036	87,4	4 798	89,0
- 1 voiture	3 097	53,8	2 747	51,0
- 2 voitures ou plus	1 939	33,7	2 051	38,1

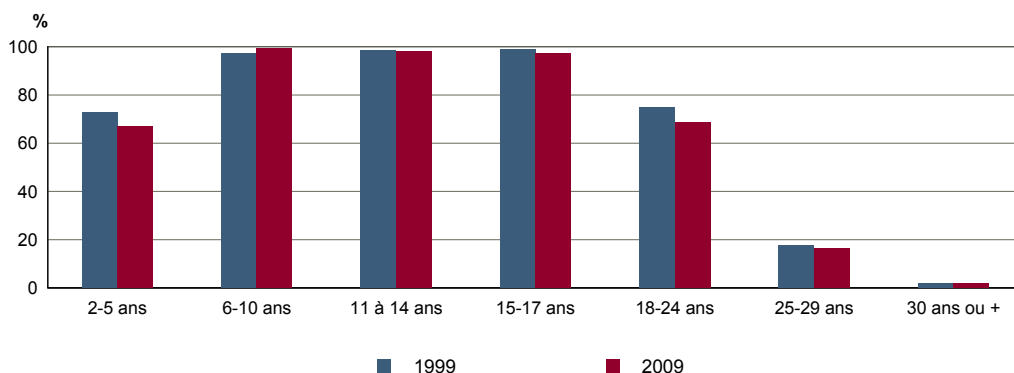
Sources : Insee, RP1999 et RP2009 exploitations principales.

FOR T1 - Scolarisation selon l'âge et le sexe en 2009

	Ensemble	Population scolarisée	Part de la population scolarisée en %		
			Ensemble	Hommes	Femmes
2 à 5 ans	393	263	67,1	74,2	57,9
6 à 10 ans	509	505	99,2	100,0	98,3
11 à 14 ans	482	472	97,9	96,9	98,8
15 à 17 ans	368	358	97,4	96,1	100,0
18 à 24 ans	1 603	1 098	68,5	66,1	71,4
25 à 29 ans	1 047	172	16,5	19,0	13,0
30 ans ou plus	6 961	124	1,8	1,7	1,8

Source : Insee, RP2009 exploitation principale.

FOR G1 - Taux de scolarisation selon l'âge



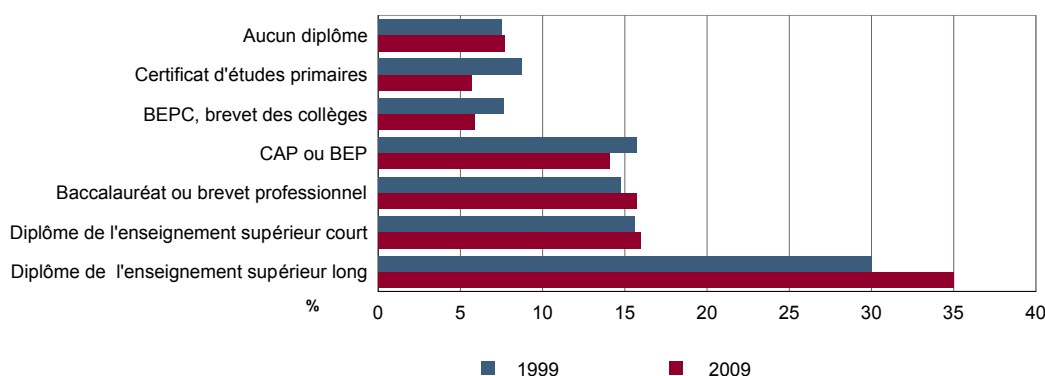
Sources : Insee, RP1999 et RP2009 exploitations principales.

FOR T2 - Diplôme le plus élevé de la population non scolarisée de 15 ans ou plus selon le sexe en 2009

	Ensemble	Hommes	Femmes
Population non scolarisée de 15 ans ou plus	8 227	4 036	4 191
Part des titulaires en % :			
- d'aucun diplôme	7,7	6,4	8,9
- du certificat d'études primaires	5,7	3,9	7,4
- du BEPC, brevet des collèges	5,9	5,1	6,7
- d'un CAP ou d'un BEP	14,1	15,2	13,0
- d'un baccalauréat ou d'un brevet professionnel	15,7	14,7	16,7
- d'un diplôme de l'enseignement supérieur court	15,9	13,6	18,2
- d'un diplôme de l'enseignement supérieur long	35,0	41,1	29,2

Source : Insee, RP2009 exploitation principale.

FOR G2 - Diplôme le plus élevé de la population non scolarisée de 15 ans ou plus



Sources : Insee, RP1999 et RP2009 exploitations principales.

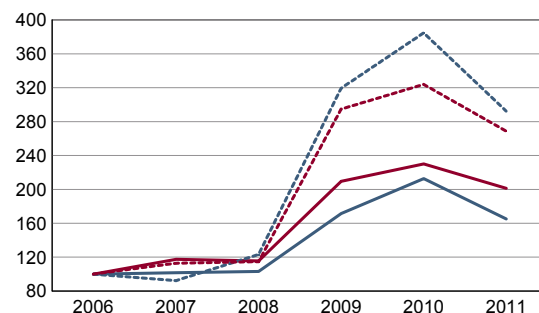
RP : Recensement de la population

DEN T1 - Créations d'entreprises par secteur d'activité en 2011

	Ensemble	%	Taux de création
Ensemble	104	100,0	14,6
Industrie	2	1,9	5,4
Construction	9	8,7	17,3
Commerce, transports, services divers	70	67,3	15,3
dont commerce et réparation auto.	12	11,5	10,5
Administration publique, enseignement, santé, action sociale	23	22,1	14,0

Champ : activités marchandes hors agriculture.

Source : Insee, REE (Sirène).

DEN G1 - Évolution des créations d'entreprises


indice base 100 en 2006

— Territoire : ensemble
- - - Territoire : entreprises individuelles
— Zone de comparaison : ensemble
- - - Zone de comparaison : entreprises individuelles

Note de lecture : application du régime de l'auto-entrepreneur à partir du 1er janvier 2009.

Champ : activités marchandes hors agriculture.

Source : Insee, REE (Sirène).

DEN T2 - Créations d'entreprises individuelles par secteur d'activité en 2011

	Entreprises individuelles créées	dont auto-entrepreneurs	Part en % dans l'ensemble des créations	
			des entreprises individuelles	des auto-entrepreneurs
Ensemble	76	54	73,1	51,9
Industrie	0	0	0,0	///
Construction	6	4	66,7	44,4
Commerce, transports, services divers	48	39	68,6	55,7
dont commerce, réparation auto.	8	6	66,7	50,0
Administration publique, enseignement, santé, action sociale	22	11	95,7	47,8

Champ : activités marchandes hors agriculture.

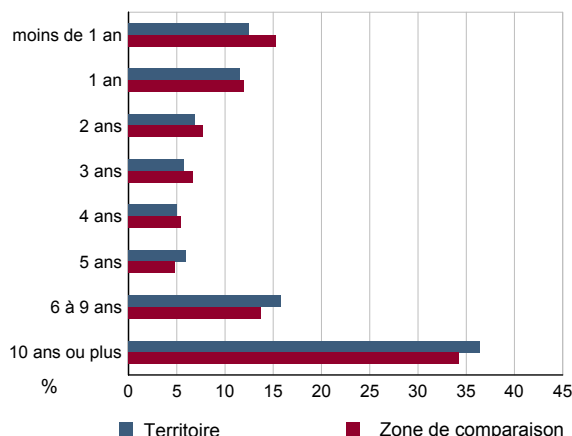
Source : Insee, REE (Sirène).

DEN T3 - Nombre d'entreprises par secteur d'activité au 1er janvier 2011

	Nombre	%
Ensemble	710	100,0
Industrie	37	5,2
Construction	52	7,3
Commerce, transports, services divers	457	64,4
dont commerce et réparation auto.	114	16,1
Administration publique, enseignement, santé, action sociale	164	23,1

Champ : activités marchandes hors agriculture.

Source : Insee, REE (Sirène).

DEN G2 - Âge des entreprises au 1er janvier 2011


Champ : activités marchandes hors agriculture.

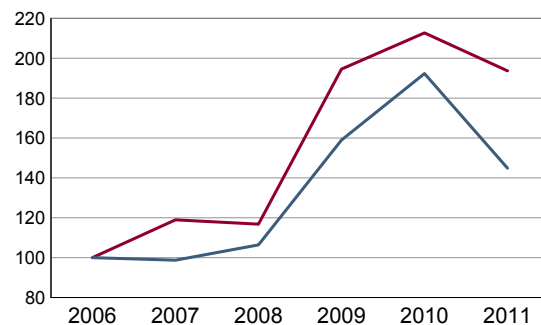
Source : Insee, REE (Sirène).

DEN T4 - Créations d'établissements par secteur d'activité en 2011

	Ensemble	%	Taux de création
Ensemble	113	100,0	13,9
Industrie	3	2,7	6,5
Construction	9	8,0	16,7
Commerce, transports, services divers	75	66,4	13,8
dont commerce et réparation auto.	11	9,7	8,1
Administration publique, enseignement, santé, action sociale	26	23,0	15,0

Champ : activités marchandes hors agriculture.

Source : Insee, REE (Sirène)

DEN G3 - Évolution des créations d'établissements


indice base 100 en 2006

— Territoire
— Zone de comparaison

Note de lecture : application du régime de l'auto-entrepreneur à partir du 1er janvier 2009.

Champ : activités marchandes hors agriculture.

Source : Insee, REE (Sirène).

DEN T5 - Nombre d'établissements par secteur d'activité au 1er janvier 2011

	Nombre	%
Ensemble	815	100,0
Industrie	46	5,6
Construction	54	6,6
Commerce, transports, services divers	542	66,5
dont commerce et réparation auto.	135	16,6
Administration publique, enseignement, santé, action sociale	173	21,2

Champ : activités marchandes hors agriculture.

Source : Insee, REE (Sirène).

CEN T1 - Établissements actifs par secteur d'activité au 31 décembre 2010

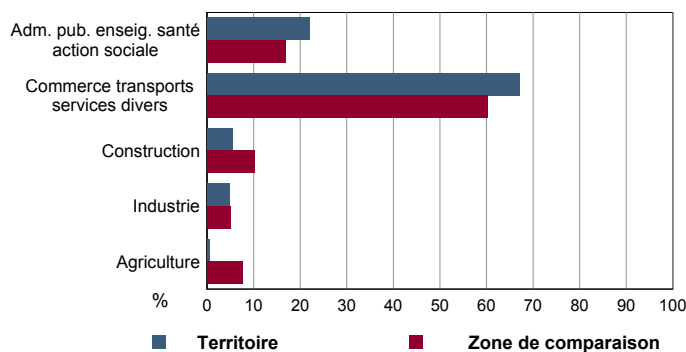
	Total	%	0 salarié	1 à 9 salarié(s)	10 à 19 salariés	20 à 49 salariés	50 salariés ou plus
Ensemble	1 042	100,0	628	301	58	33	22
Agriculture, sylviculture et pêche	6	0,6	5	1	0	0	0
Industrie	50	4,8	25	22	1	2	0
Construction	57	5,5	36	14	3	2	2
Commerce, transports et services divers	699	67,1	397	228	40	25	9
dont commerce, réparation auto	152	14,6	86	51	8	6	1
Administration publique, enseignement, santé, action sociale	230	22,1	165	36	14	4	11

Champ : ensemble des activités.
Source : Insee, CLAP.

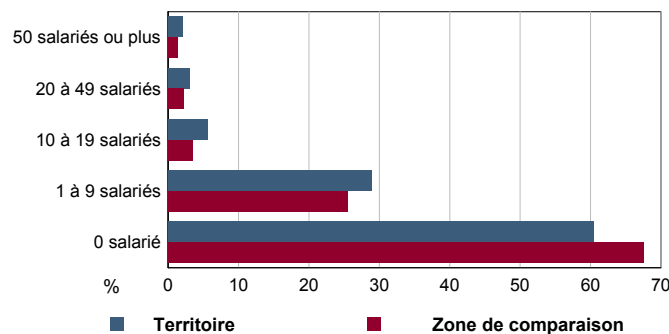
CEN T2 - Postes salariés par secteur d'activité au 31 décembre 2010

	Total	%	1 à 9 salarié(s)	10 à 19 salariés	20 à 49 salariés	50 à 99 salariés	100 salariés ou plus
Ensemble	6 074	100,0	934	798	1 038	942	2 362
Agriculture, sylviculture et pêche	1	0,0	1	0	0	0	0
Industrie	154	2,5	74	12	68	0	0
Construction	375	6,2	41	40	68	66	160
Commerce, transports et services divers	3 637	59,9	717	552	809	410	1 149
dont commerce, réparation auto	559	9,2	206	105	158	90	0
Administration publique, enseignement, santé, action sociale	1 907	31,4	101	194	93	466	1 053

Champ : ensemble des activités.
Source : Insee, CLAP.

CEN G1 - Répartition des établissements actifs par secteur d'activité au 31 décembre 2010


Champ : ensemble des activités.
Source : Insee, CLAP.

CEN G2 - Répartition des établissements actifs par tranche d'effectif salarié au 31 décembre 2010


Champ : ensemble des activités.
Source : Insee, CLAP.

CEN T3 - Établissements selon les sphères de l'économie au 31 décembre 2010

	Nombre	%	Postes salariés	%
Ensemble	1 042	100,0	6 074	100,0
Sphère non présenteielle	404	38,8	1 949	32,1
dont domaine public	0	0,0	0	0,0
Sphère présenteielle	638	61,2	4 125	67,9
dont domaine public	22	3,4	694	16,8

Champ : ensemble des activités.
Source : Insee, CLAP.

CEN T4 - Entreprises (sièges sociaux actifs) par secteur d'activité au 31 décembre 2010

	Nombre	%
Ensemble	896	100,0
Agriculture, sylviculture et pêche	6	0,7
Industrie	41	4,6
Construction	55	6,1
Commerce, transports et service divers	600	67,0
dont commerce, réparation auto	132	14,7
Adm. pub., enseignement, santé, action sociale	194	21,7

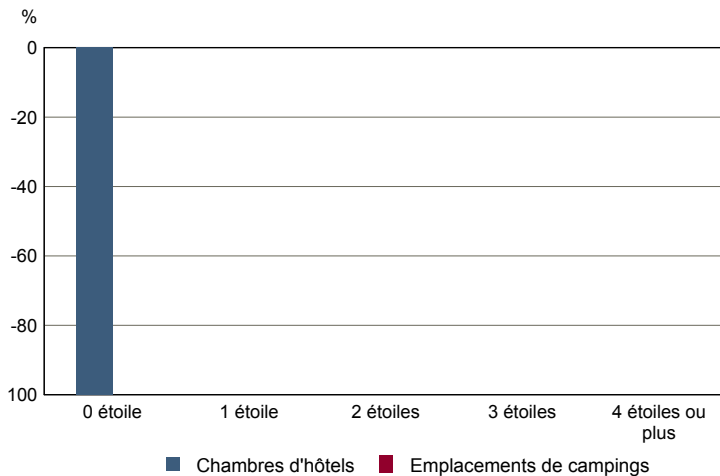
Champ : ensemble des activités.
Source : Insee, CLAP.

TOU T1 - Nombre et capacité des hôtels selon le nombre d'étoiles

	au 01/01/2012		au 01/01/2008	
	Hôtels	Chambres	Hôtels	Chambres
Ensemble	2	213	2	213
0 étoile	0	0	1	80
1 étoile	1	80	0	0
2 étoiles	0	0	0	0
3 étoiles	1	133	1	133
4 étoiles ou plus	0	0	0	0

Source : Insee, Direction du tourisme - hébergements touristiques.

TOU G1 - Évolution 2008 - 2012 des chambres d'hôtels et d'emplacements de camping(1) selon le nombre d'étoiles



(1) : l'homologation 0 étoile n'existe pas pour les campings

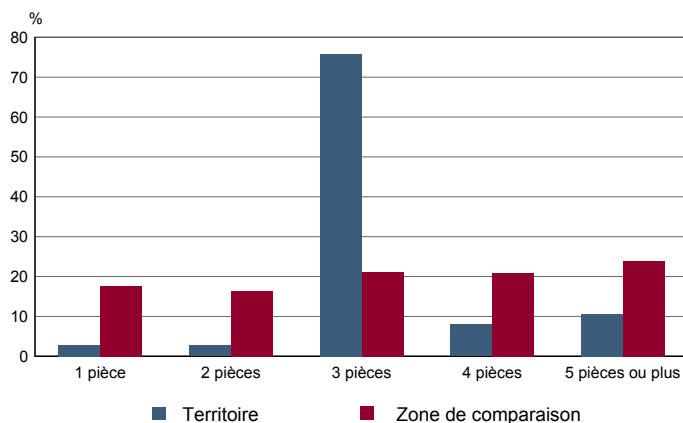
Source : Insee, Direction du tourisme - hébergements touristiques.

TOU T2 - Nombre et capacité des campings selon le nombre d'étoiles

	au 01/01/2012		au 01/01/2008	
	Terrains	Emplacements	Terrains	Emplacements
Ensemble	0	0	0	0
1 étoile	0	0	0	0
2 étoiles	0	0	0	0
3 étoiles	0	0	0	0
4 étoiles	0	0	0	0

Source : Insee, Direction du tourisme - hébergements touristiques.

TOU G2 - Répartition en 2009 des résidences secondaires selon le nombre de pièces



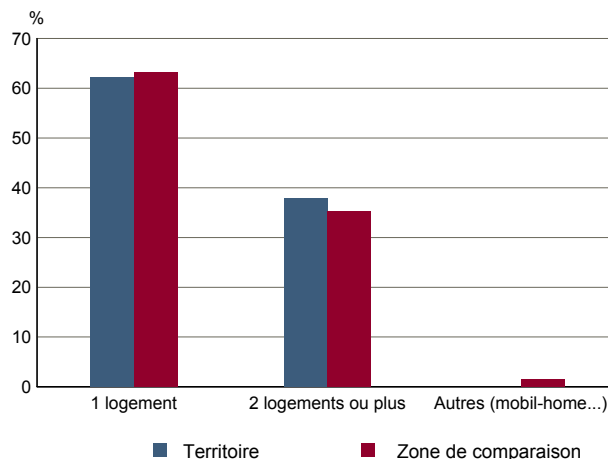
Source : Insee, RP2009 exploitation principale.

TOU T3 - Résidences secondaires en 2009 selon la période d'achèvement

	Nombre	%
Ensemble des logements	6 560	100,0
dont résidences secondaires	37	0,6
Résidences secondaires construites avant 2007		
Avant 1949	Données non disponibles suite à changement de questionnaire	
De 1949 à 1974		
De 1975 à 1989		
De 1990 à 2006		

Source : Insee, RP2009 exploitation principale.

TOU G3 - Répartition en 2009 des résidences secondaires selon le nombre de logements



Source : Insee, RP2009 exploitation principale.